


WAAS CH 58329 W20B	APP CRS 203°	Rwy Idg 11050 TDZE 439 Apt Elev 439
--	------------------------	--

RNAV (GPS) Y RWY 20R

FAIRBANKS INTL (FAI) (PAFA)

RNP APCH - GPS.

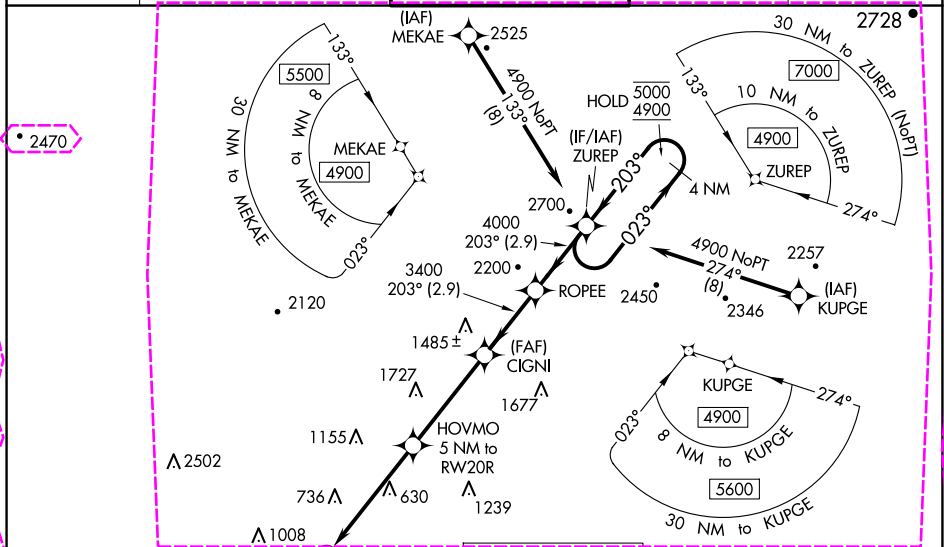
 -29°C
 Circling NA west of Rwy 2L-20R. Circling NA to Rwy 2W and 20W.
 For uncompensated Baro-VNAV systems, LNAV/VNAV NA below
 -18°C or above 54°C.
 # RVR 1800 authorized with use of FD or AP or HUD to DA.

MALSR



MISSED APPROACH: Climb to 3000 direct JOTUG and hold.

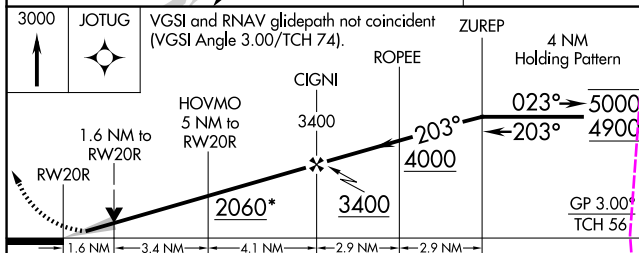
ATIS 124.4	FAIRBANKS APP CON 125.35 363.2	FAIRBANKS TOWER 118.3 257.8	GND CON 121.9	CLNC DEL 127.6
---------------	-----------------------------------	--------------------------------	------------------	-------------------



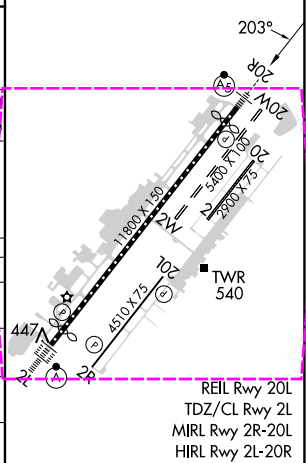
MISSED APCH FIX



ELEV 439	D	TDZE 439
----------	----------	----------



CATEGORY	A	B	C	D
LPV DA#	639/24 200 (200-1/2)			
LNAV/ VNAV DA	1148-2 709 (800-2)			
LNAV MDA	1020/24 581 (600-1/2)		1020-11/4 581 (600-11/4)	
C CIRCLING	1020-1 581 (600-1)		1020-13/4 581 (600-13/4)	1020-2 581 (600-2)



FAIRBANKS, ALASKA
Amdt 1E 15JUN23

64°49'N-147°51'W

FAIRBANKS INTL (FAI) (PAFA)

RNAV (GPS) Y RWY 20R

FAIRBANKS, ALASKA

AL-1234 (FAA)

25219

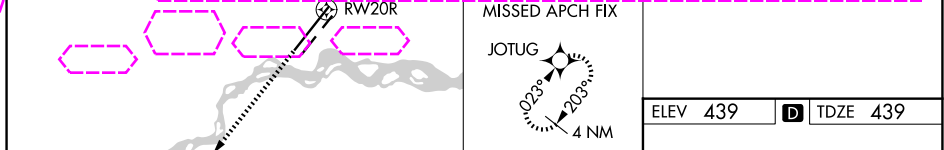
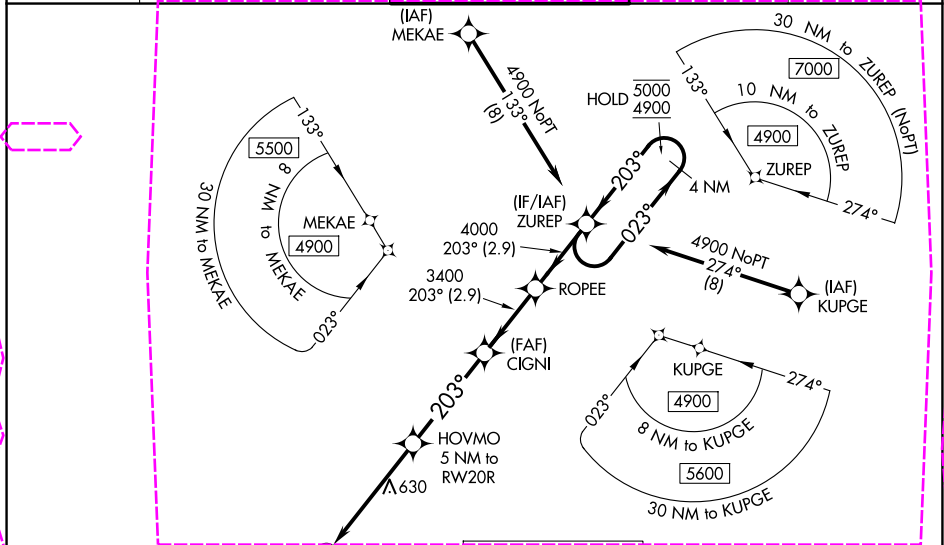
WAAS CH 58329 W20B	APP CRS 203°	Rwy Ldg 11050 TDZE 439 Apt Elev 439
--	------------------------	--

RNAV (GPS) Y RWY 20R

FAIRBANKS INTL (FAI) (PAFA)

RNP APCH - GPS. -29°C # RVR 1800 authorized with use of FD or AP or HUD to DA.	MAISLR MISSED APPROACH: Climb to 3000 direct JOTUG and hold.
--	---

ATIS 124.4	FAIRBANKS APP CON 125.35 363.2	FAIRBANKS TOWER 118.3 257.8	GND CON 121.9	CLNC DEL 127.6
----------------------	--	---------------------------------------	-------------------------	--------------------------



3000 JOTUG

VGSI and RNAV glidepath not coincident (VGSI Angle 3.00/TCH 74).

HOVMO 5 NM to RWY 20R

1.6 NM to RWY 20R

RWY 20R

2060*

3400

203°

4000

5000

4900

203°

4 NM Holding Pattern

GP 3.00° TCH 56°

CATEGORY	A	B	C	D
LPV DA#		639/24	200 (200-½)	
LNAV/VNAV DA		1148-2	709 (800-2)	
LNAV MDA	1020/24	581 (600-½)	1020-1¼	581 (600-¼)
CIRCLING	1020-1	581 (600-1)	1020-1¾	581 (600-2)

203°

20°

20°

20°

20°

20°

20°

20°

20°

20°

20°

20°

20°

20°

20°

20°

20°

20°

20°

20°

20°

20°

20°

20°

20°

20°

20°

20°

20°

20°

20°

20°

20°

20°

20°

20°

20°

20°

20°

20°

20°

20°

20°

20°

20°

20°

20°

20°

20°

20°

20°

20°

20°

20°

20°

20°

20°

20°

20°

20°

20°

20°

20°

20°

20°

20°

20°

20°

20°

20°

20°

20°

20°

20°

20°

20°

20°

20°

20°

20°

20°

20°

20°

20°

20°

20°

20°

20°

20°

20°

20°

20°

20°

20°

20°

20°

20°

20°

20°

20°

20°

20°

20°

20°

20°

20°

20°

20°

20°

20°

20°

20°

20°

20°

20°

20°

20°

20°

20°

20°

20°

20°

20°

20°

20°

20°

20°

20°

20°

20°

20°

20°

20°

20°

20°

20°

20°

20°

20°

20°

20°

20°

20°

20°

20°

20°

20°

20°

20°

20°

20°

20°

20°

20°

20°

20°

20°

20°

20°

20°

20°

20°

20°

20°

20°

20°

20°

20°

20°

20°

20°

20°

20°

20°

20°

20°

20°

20°

20°

20°

20°

20°

20°

20°

20°

20°

20°

20°

20°

20°

20°

20°

20°

20°

20°

20°

20°

20°

20°

20°

20°

20°

20°

20°

20°

20°

20°

20°

20°

20°

20°

20°

20°

20°

20°

20°

20°

20°

20°

20°

20°

20°

20°

20°

20°

20°

20°

20°

20°

20°

20°

20°

20°

20°

20°

20°

20°

20°

20°

20°

20°

20°

20°

20°

20°

20°

20°

20°

20°

20°

20°

20°

20°

20°

20°

20°

20°

20°

20°

20°

20°

20°

20°

20°

20°

20°

20°

20°

20°

20°

20°

20°

20°

20°

20°

20°

20°

20°

20°

20°

20°

20°

20°

20°

20°

20°

20°

20°

20°

20°

20°

20°

20°

20°

20°

20°

20°

20°

20°

20°

20°

20°

20°

20°

20°

20°

20°

20°

20°

20°

20°

20°

20°

20°

20°

20°

20°

20°

20°

20°

20°

20°

20°

20°

20°

20°

20°

20°

20°

20°

20°

20°

20°

20°

20°

20°

20°

20°

20°

20°

20°

20°

20°

20°

20°

20°

20°

20°

20°

20°

20°

20°

20°

20°

20°

20°

20°

20°

20°

20°

20°

20°

20°

20°

20°

20°

20°

20°

20°

20°

20°

20°

20°

20°

20°

20°

20°

20°

20°

20°

20°

20°

20°

20°

20°

20°

20°

20°

20°

20°

20°

20°

20°

20°

20°

20°

20°

20°

20°

20°

20°

20°

20°

20°

20°

20°

20°

20°

20°

20°

20°

20°

20°

20°

20°

20°

20°

20°

20°

20°

20°

20°

20°

20°

20°

20°

20°

20°

20°

20°

20°

20°

20°

20°

20°

20°

20°

20°

20°

20°

20°

20°

20°

20°

20°

20°

20°

20°

20°

20°

20°

20°

20°

20°

20°

20°

20°

20°

20°

20°

20°

20°

20°

20°

20°

20°

20°

20°

20°

20°

20°

20°

20°

20°

20°

20°

20°

20°

20°

20°

20°

20°

20°

20°

20°

20°

20°

20°

20°

20°

20°

20°

20°

20°

20°

20°

20°

20°

20°

20°

20°

20°

20°

20°

20°

20°

20°

20°

20°

20°

20°

20°

20°

20°

20°

20°

20°

20°

20°

20°

20°

20°

20°

20°

20°

20°

20°

20°

20°

20°

20°

20°

20°

20°

20°

20°

20°

20°

20°

20°

20°

20°

20°

20°

20°

20°

20°

20°

20°

20°

20°

20°

20°

20°

20°

20°

20°

20°

20°

20°

20°

20°

20°

20°

20°

20°

20°

20°

20°

20°

20°

20°

20°

20°

20°

20°

20°

20°

20°

20°

20°

20°

20°

20°

20°

20°

20°

20°

20°

20°

20°

20°

20°

20°

20°

20°

20°

20°

20°

20°

20°

20°

20°

20°

20°

20°

20°

20°

20°

20°

20°

20°

20°

20°

20°

20°

20°

20°

20°

20°

20°

20°

20°

20°

20°

20°

20°

20°

20°

20°

20°

20°

20°

20°

20°

20°

20°

20°

20°

20°

20°

20°

20°

20°

20°

20°

20°

20°

20°

20°

20°

20°

20°

20°

20°

20°

20°

20°

20°

20°

20°

20°

20°

20°

20°

20°

20°

20°

20°

20°

20°

20°

20°

20°

20°

20°

20°

20°

20°

20°

20°

20°

20°

20°

20°

20°

20°

20°

20°

20°

20°

20°

20°

20°

20°

20°

20°

20°

20°

20°

20°

20°

20°

20°

20°

20°

20°

20°

20°

20°

20°

20°

20°

20°

20°

20°

20°

20°

20°

20°

20°

20°

20°

20°

20°

20°

20°

20°

20°

20°

20°

20°

20°

20°

20°

20°

20°

20°

20°

20°

20°

20°

20°

20°

20°

20°

20°

20°

20°

20°

20°

20°

20°

20°

20°

20°

20°

20°

20°

20°

20°

20°

20°

20°

20°

20°

20°

20°

20°

20°

20°

20°

20°

20°

20°

20°

20°

20°

20°

20°

20°

20°

20°

20°

20°

20°

20°

20°

20°

20°

20°

20°

20°

20°

20°

20°

20°

20°

20°

20°

20°

20°

20°

20°

20°

20°

20°

20°

20°

20°

20°

20°

20°

20°

20°

20°

20°

20°

20°

20°

20°

20°

20°

20°

20°

20°

20°

20°

20°

20°

20°

20°

20°

20°

20°

20°

20°

20°

20°

20°

20°

20°

20°

20°

20°

20°

20°

20°

20°

20°

20°

20°

20°

20°

20°

20°

20°

20°

20°

20°

20°

20°

20°

20°

20°

20°

20°

20°

20°

20°

20°

20°

20°

20°

20°

20°

20°

20°

20°

20°

20°

20°

20°

20°

20°

20°

20°

20°

20°

20°

20°

20°

20°

20°

20°

20°

20°

20°

20°

20°

20°

20°

20°

20°

20°

20°

20°

20°

20°

20°

20°

20°

20°

20°

20°

20°

20°

20°

20°

20°

20°

20°

20°

20°

20°

20°

20°

20°

20°

20°

20°

20°

20°

20°

20°

20°

20°

20°

20°

20°

20°

20°

20°

20°

20°

20°

20°

20°

20°

20°

20°

20°

20°

20°

20°

20°

20°

20°

20°

20°

20°

20°

20°

20°

20°

20°

20°

20°

20°

20°

20°

20°

20°

20°

20°

20°

20°

20°

20°

20°

20°

20°

20°

20°

20°

20°

20°

20°

20°

20°

20°

20°

20°

20°

20°

20°

20°

20°

20°

20°

20°

20°

20°

20°

20°

20°

20°

20°

20°

20°

20°

20°

20°

20°

20°

20°

20°

20°

20°

20°

20°

20°

20°

20°

20°

20°

20°

20°

20°

20°

20°

20°

20°

20°

20°

20°

20°

20°

20°

20°

20°

20°

20°

20°

20°

20°

20°

20°

20°

20°

20°

20°

20°

20°

20°

20°

20°

20°

20°

20°

20°

20°

20°

20°

20°

20°

20°

20°

20°

20°

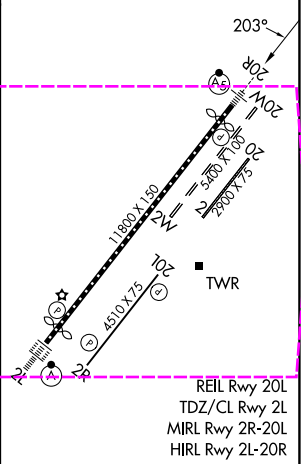
20°

20°

FAIRBANKS, ALASKA
Amdt 1E 15JUN23

64°49'N-147°51'W

FAIRBANKS INTL (FAI) (PAFA)
RNAV (GPS) Y RWY 20R



AK, 07 AUG 2025 to 02 OCT 2025

AK, 07 AUG 2025 to 02 OCT 2025