

NORFOLK, NEBRASKA

AL-974 (FAA)

24025

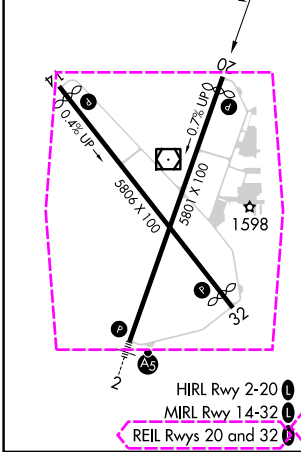
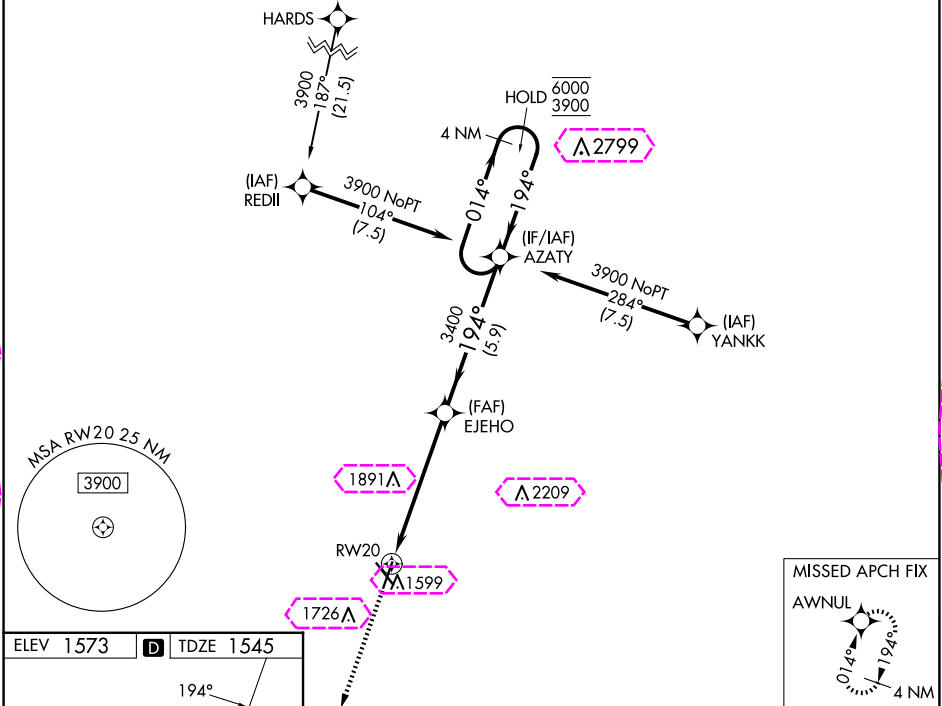
WAAS CH 56220 W20A	APP CRS 194°	Rwy Idg 5504 TDZE 1545 Apt Elev 1573
--	------------------------	---

RNAV (GPS) RWY 20

NORFOLK RGNL/KARL STEFAN MEML FLD (OFK)

RNP APCH - GPS.	MISSED APPROACH: Climb to 3900 direct AWNUL and hold.
<p>▼ Rwy 20 helicopter visibility reduction below ¾ SM NA. For uncompensated Baro-VNAV systems, LNAV/VNAV NA below -23°C or above 54°C.</p>	

ASOS 119.025	MINNEAPOLIS CENTER 125.025 235.625	UNICOM 122.7 (CTAF) 0
------------------------	--	---------------------------------



ELEV 1573	D	TDZE 1545
3900	AWNUL	
1.6 NM to RW20	EJEHO	3400
1.6 NM	4.2 NM	5.9 NM
AWNUL	EJEHO	AZATY
1.6 NM	4.2 NM	5.9 NM
3900	AWNUL	
1.6 NM to RW20	EJEHO	3400
1.6 NM	4.2 NM	5.9 NM
AWNUL	EJEHO	AZATY
1.6 NM	4.2 NM	5.9 NM
3900	AWNUL	
1.6 NM to RW20	EJEHO	3400
1.6 NM	4.2 NM	5.9 NM
AWNUL	EJEHO	AZATY
1.6 NM	4.2 NM	5.9 NM
3900	AWNUL	
1.6 NM to RW20	EJEHO	3400
1.6 NM	4.2 NM	5.9 NM
AWNUL	EJEHO	AZATY
1.6 NM	4.2 NM	5.9 NM
3900	AWNUL	
1.6 NM to RW20	EJEHO	3400
1.6 NM	4.2 NM	5.9 NM
AWNUL	EJEHO	AZATY
1.6 NM	4.2 NM	5.9 NM
3900	AWNUL	
1.6 NM to RW20	EJEHO	3400
1.6 NM	4.2 NM	5.9 NM
AWNUL	EJEHO	AZATY
1.6 NM	4.2 NM	5.9 NM
3900	AWNUL	
1.6 NM to RW20	EJEHO	3400
1.6 NM	4.2 NM	5.9 NM
AWNUL	EJEHO	AZATY
1.6 NM	4.2 NM	5.9 NM
3900	AWNUL	
1.6 NM to RW20	EJEHO	3400
1.6 NM	4.2 NM	5.9 NM
AWNUL	EJEHO	AZATY
1.6 NM	4.2 NM	5.9 NM
3900	AWNUL	
1.6 NM to RW20	EJEHO	3400
1.6 NM	4.2 NM	5.9 NM
AWNUL	EJEHO	AZATY
1.6 NM	4.2 NM	5.9 NM
3900	AWNUL	
1.6 NM to RW20	EJEHO	3400
1.6 NM	4.2 NM	5.9 NM
AWNUL	EJEHO	AZATY
1.6 NM	4.2 NM	5.9 NM
3900	AWNUL	
1.6 NM to RW20	EJEHO	3400
1.6 NM	4.2 NM	5.9 NM
AWNUL	EJEHO	AZATY
1.6 NM	4.2 NM	5.9 NM
3900	AWNUL	
1.6 NM to RW20	EJEHO	3400
1.6 NM	4.2 NM	5.9 NM
AWNUL	EJEHO	AZATY
1.6 NM	4.2 NM	5.9 NM
3900	AWNUL	
1.6 NM to RW20	EJEHO	3400
1.6 NM	4.2 NM	5.9 NM
AWNUL	EJEHO	AZATY
1.6 NM	4.2 NM	5.9 NM
3900	AWNUL	
1.6 NM to RW20	EJEHO	3400
1.6 NM	4.2 NM	5.9 NM
AWNUL	EJEHO	AZATY
1.6 NM	4.2 NM	5.9 NM
3900	AWNUL	
1.6 NM to RW20	EJEHO	3400
1.6 NM	4.2 NM	5.9 NM
AWNUL	EJEHO	AZATY
1.6 NM	4.2 NM	5.9 NM
3900	AWNUL	
1.6 NM to RW20	EJEHO	3400
1.6 NM	4.2 NM	5.9 NM
AWNUL	EJEHO	AZATY
1.6 NM	4.2 NM	5.9 NM
3900	AWNUL	
1.6 NM to RW20	EJEHO	3400
1.6 NM	4.2 NM	5.9 NM
AWNUL	EJEHO	AZATY
1.6 NM	4.2 NM	5.9 NM
3900	AWNUL	
1.6 NM to RW20	EJEHO	3400
1.6 NM	4.2 NM	5.9 NM
AWNUL	EJEHO	AZATY
1.6 NM	4.2 NM	5.9 NM
3900	AWNUL	
1.6 NM to RW20	EJEHO	3400
1.6 NM	4.2 NM	5.9 NM
AWNUL	EJEHO	AZATY
1.6 NM	4.2 NM	5.9 NM
3900	AWNUL	
1.6 NM to RW20	EJEHO	3400
1.6 NM	4.2 NM	5.9 NM
AWNUL	EJEHO	AZATY
1.6 NM	4.2 NM	5.9 NM
3900	AWNUL	
1.6 NM to RW20	EJEHO	3400
1.6 NM	4.2 NM	5.9 NM
AWNUL	EJEHO	AZATY
1.6 NM	4.2 NM	5.9 NM
3900	AWNUL	
1.6 NM to RW20	EJEHO	3400
1.6 NM	4.2 NM	5.9 NM
AWNUL	EJEHO	AZATY
1.6 NM	4.2 NM	5.9 NM
3900	AWNUL	
1.6 NM to RW20	EJEHO	3400
1.6 NM	4.2 NM	5.9 NM
AWNUL	EJEHO	AZATY
1.6 NM	4.2 NM	5.9 NM
3900	AWNUL	
1.6 NM to RW20	EJEHO	3400
1.6 NM	4.2 NM	5.9 NM
AWNUL	EJEHO	AZATY
1.6 NM	4.2 NM	5.9 NM
3900	AWNUL	
1.6 NM to RW20	EJEHO	3400
1.6 NM	4.2 NM	5.9 NM
AWNUL	EJEHO	AZATY
1.6 NM	4.2 NM	5.9 NM
3900	AWNUL	
1.6 NM to RW20	EJEHO	3400
1.6 NM	4.2 NM	5.9 NM
AWNUL	EJEHO	AZATY
1.6 NM	4.2 NM	5.9 NM
3900	AWNUL	
1.6 NM to RW20	EJEHO	3400
1.6 NM	4.2 NM	5.9 NM
AWNUL	EJEHO	AZATY
1.6 NM	4.2 NM	5.9 NM
3900	AWNUL	
1.6 NM to RW20	EJEHO	3400
1.6 NM	4.2 NM	5.9 NM
AWNUL	EJEHO	AZATY
1.6 NM	4.2 NM	5.9 NM
3900	AWNUL	
1.6 NM to RW20	EJEHO	3400
1.6 NM	4.2 NM	5.9 NM
AWNUL	EJEHO	AZATY
1.6 NM	4.2 NM	5.9 NM
3900	AWNUL	
1.6 NM to RW20	EJEHO	3400
1.6 NM	4.2 NM	5.9 NM
AWNUL	EJEHO	AZATY
1.6 NM	4.2 NM	5.9 NM
3900	AWNUL	
1.6 NM to RW20	EJEHO	3400
1.6 NM	4.2 NM	5.9 NM
AWNUL	EJEHO	AZATY
1.6 NM	4.2 NM	5.9 NM
3900	AWNUL	
1.6 NM to RW20	EJEHO	3400
1.6 NM	4.2 NM	5.9 NM
AWNUL	EJEHO	AZATY
1.6 NM	4.2 NM	5.9 NM
3900	AWNUL	
1.6 NM to RW20	EJEHO	3400
1.6 NM	4.2 NM	5.9 NM
AWNUL	EJEHO	AZATY
1.6 NM	4.2 NM	5.9 NM
3900	AWNUL	
1.6 NM to RW20	EJEHO	3400
1.6 NM	4.2 NM	5.9 NM
AWNUL	EJEHO	AZATY
1.6 NM	4.2 NM	5.9 NM
3900	AWNUL	
1.6 NM to RW20	EJEHO	3400
1.6 NM	4.2 NM	5.9 NM
AWNUL	EJEHO	AZATY
1.6 NM	4.2 NM	5.9 NM
3900	AWNUL	
1.6 NM to RW20	EJEHO	3400
1.6 NM	4.2 NM	5.9 NM
AWNUL	EJEHO	AZATY
1.6 NM	4.2 NM	5.9 NM
3900	AWNUL	
1.6 NM to RW20	EJEHO	3400
1.6 NM	4.2 NM	5.9 NM
AWNUL	EJEHO	AZATY
1.6 NM	4.2 NM	5.9 NM
3900	AWNUL	
1.6 NM to RW20	EJEHO	3400
1.6 NM	4.2 NM	5.9 NM
AWNUL	EJEHO	AZATY
1.6 NM	4.2 NM	5.9 NM
3900	AWNUL	
1.6 NM to RW20	EJEHO	3400
1.6 NM	4.2 NM	5.9 NM
AWNUL	EJEHO	AZATY
1.6 NM	4.2 NM	5.9 NM
3900	AWNUL	
1.6 NM to RW20	EJEHO	3400
1.6 NM	4.2 NM	5.9 NM
AWNUL	EJEHO	AZATY
1.6 NM	4.2 NM	5.9 NM
3900	AWNUL	
1.6 NM to RW20	EJEHO	3400
1.6 NM	4.2 NM	5.9 NM
AWNUL	EJEHO	AZATY
1.6 NM	4.2 NM	5.9 NM
3900	AWNUL	
1.6 NM to RW20	EJEHO	3400
1.6 NM	4.2 NM	5.9 NM
AWNUL	EJEHO	AZATY
1.6 NM	4.2 NM	5.9 NM
3900	AWNUL	
1.6 NM to RW20	EJEHO	3400
1.6 NM	4.2 NM	5.9 NM
AWNUL	EJEHO	AZATY
1.6 NM	4.2 NM	5.9 NM
3900	AWNUL	
1.6 NM to RW20	EJEHO	3400
1.6 NM	4.2 NM	5.9 NM
AWNUL	EJEHO	AZATY
1.6 NM	4.2 NM	5.9 NM
3900	AWNUL	
1.6 NM to RW20	EJEHO	3400
1.6 NM	4.2 NM	5.9 NM
AWNUL	EJEHO	AZATY
1.6 NM	4.2 NM	5.9 NM
3900	AWNUL	
1.6 NM to RW20	EJEHO	3400
1.6 NM	4.2 NM	5.9 NM
AWNUL	EJEHO	AZATY
1.6 NM	4.2 NM	5.9 NM
3900	AWNUL	
1.6 NM to RW20	EJEHO	3400
1.6 NM	4.2 NM	5.9 NM
AWNUL	EJEHO	AZATY
1.6 NM	4.2 NM	5.9 NM
3900	AWNUL	
1.6 NM to RW20	EJEHO	3400
1.6 NM	4.2 NM	5.9 NM
AWNUL	EJEHO	AZATY
1.6 NM	4.2 NM	5.9 NM
3900	AWNUL	
1.6 NM to RW20	EJEHO	3400
1.6 NM	4.2 NM	5.9 NM
AWNUL	EJEHO	AZATY
1.6 NM	4.2 NM	5.9 NM
3900	AWNUL	
1.6 NM to RW20	EJEHO	3400
1.6 NM	4.2 NM	5.9 NM
AWNUL	EJEHO	AZATY
1.6 NM	4.2 NM	5.9 NM
3900	AWNUL	
1.6 NM to RW20	EJEHO	3400
1.6 NM	4.2 NM	5.9 NM
AWNUL	EJEHO	AZATY
1.6 NM	4.2 NM	5.9 NM
3900	AWNUL	
1.6 NM to RW20	EJEHO	3400
1.6 NM	4.2 NM	5.9 NM
AWNUL	EJEHO	AZATY
1.6 NM	4.2 NM	5.9 NM
3900	AWNUL	
1.6 NM to RW20	EJEHO	3400
1.6 NM	4.2 NM	5.9 NM
AWNUL	EJEHO	AZATY
1.6 NM	4.2 NM	5.9 NM
3900	AWNUL	
1.6 NM to RW20	EJEHO	3400
1.6 NM	4.2 NM	5.9 NM
AWNUL	EJEHO	AZATY
1.6 NM	4.2 NM	5.9 NM
3900	AWNUL	
1.6 NM to RW20	EJEHO	3400
1.6 NM	4.2 NM	5.9 NM
AWNUL	EJEHO	AZATY
1.6 NM	4.2 NM	5.9 NM
3900	AWNUL	
1.6 NM to RW20	EJEHO	3400
1.6 NM	4.2 NM	5.9 NM
AWNUL	EJEHO	AZATY
1.6 NM	4.2 NM	5.9 NM
3900	AWNUL	
1.6 NM to RW20	EJEHO	3400
1.6 NM	4.2 NM	5.9 NM
AWNUL	EJEHO	AZATY
1.6 NM	4.2 NM	5.9 NM
3900	AWNUL	
1.6 NM to RW20	EJEHO	3400
1.6 NM	4.2 NM	5.9 NM
AWNUL	EJEHO	AZATY
1.6 NM	4.2 NM	5.9 NM
3900	AWNUL	
1.6 NM to RW20	EJEHO	3400
1.6 NM	4.2 NM	5.9 NM
AWNUL	EJEHO	AZATY
1.6 NM	4.2 NM	5.9 NM
3900	AWNUL	
1.6 NM to RW20	EJEHO	3400
1.6 NM	4.2 NM	5.9 NM
AWNUL	EJEHO	AZATY
1.6 NM	4.2 NM	5.9 NM
3900	AWNUL	
1.6 NM to RW20	EJEHO	3400
1.6 NM	4.2 NM	5.9 NM
AWNUL	EJEHO	AZATY
1.6 NM	4.2 NM	5.9 NM
3900	AWNUL	
1.6 NM to RW20	EJEHO	3400
1.6 NM	4.2 NM	5.9 NM
AWNUL	EJEHO	AZATY
1.6 NM	4.2 NM	5.9 NM
3900	AWNUL	
1.6 NM to RW20	EJEHO	3400
1.6 NM	4.2 NM	5.9 NM
AWNUL	EJEHO	AZATY
1.6 NM	4.2 NM	5.9 NM
3900	AWNUL	
1.6 NM to RW20	EJEHO	3400
1.6 NM	4.2 NM	5.9 NM
AWNUL	EJEHO	AZATY
1.6 NM	4.2 NM	5.9 NM
3900	AWNUL	
1.6 NM to RW20	EJEHO	3400
1.6 NM	4.2 NM	5.9 NM
AWNUL	EJEHO	AZATY
1.6 NM	4.2 NM	5.9 NM
3900	AWNUL	
1.6 NM to RW20	EJEHO	3400
1.6 NM	4.2 NM	5.9 NM
AWNUL	EJEHO	AZATY
1.6 NM	4.2 NM	5.9 NM
3900	AWNUL	
1.6 NM to RW20	EJEHO	3400
1.6 NM	4.2 NM	5.9 NM
AWNUL	EJEHO	AZATY
1.6 NM	4.2 NM	5.9 NM
3900	AWNUL	
1.6 NM to RW20	EJEHO	3400
1.6 NM	4.2 NM	5.9 NM
AWNUL	EJEHO	AZATY
1.6 NM	4.2 NM	5.9 NM
3900	AWNUL	
1.6 NM to RW20	EJEHO	3400
1.6 NM	4.2 NM	5.9 NM
AWNUL	EJEHO	AZATY
1.6 NM	4.2 NM	5.9 NM
3900	AWNUL	
1.6 NM to RW20	EJEHO	3400
1.6 NM	4.2 NM	5.9 NM
AWNUL	EJEHO	AZATY
1.6 NM	4.2 NM	5.9 NM
3900	AWNUL	
1.6 NM to RW20	EJEHO	3400
1.6 NM	4.2 NM	5.9 NM
AWNUL	EJEHO	AZATY
1.6 NM	4.2 NM	5.9 NM
3900	AWNUL	
1.6 NM to RW20	EJEHO	3400
1.6 NM	4.2 NM	5.9 NM
AWNUL	EJEHO	AZATY
1.6 NM	4.2 NM	5.9 NM
3900	AWNUL	
1.6 NM to RW20	EJEHO	3400
1.6 NM	4.2 NM	5.9 NM
AWNUL	EJEHO	AZATY
1.6 NM	4.2 NM	5.9 NM
3900	AWNUL	
1.6 NM to RW20	EJEHO	3400
1.6 NM	4.2 NM	5.9 NM
AWNUL	EJEHO	AZATY
1.6 NM	4.2 NM	5.9 NM
3900	AWNUL	
1.6 NM to RW20	EJEHO	3400
1.6 NM	4.2 NM	5.9 NM
AWNUL	EJEHO	AZATY
1.6 NM	4.2 NM	5.9 NM
3900	AWNUL	
1.6 NM to RW20	EJEHO	3400
1.6 NM	4.2 NM	5.9 NM
AWNUL	EJEHO	AZATY
1.6 NM	4.2 NM	5.9 NM
3900	AWNUL	
1.6 NM to RW20	EJEHO	3400
1.6 NM	4.2 NM	5.9 NM
AWNUL	EJEHO	AZATY
1.6 NM	4.2 NM	5.9 NM
3900	AWNUL	</

NORFOLK, NEBRASKA

AL-974 (FAA)

25219

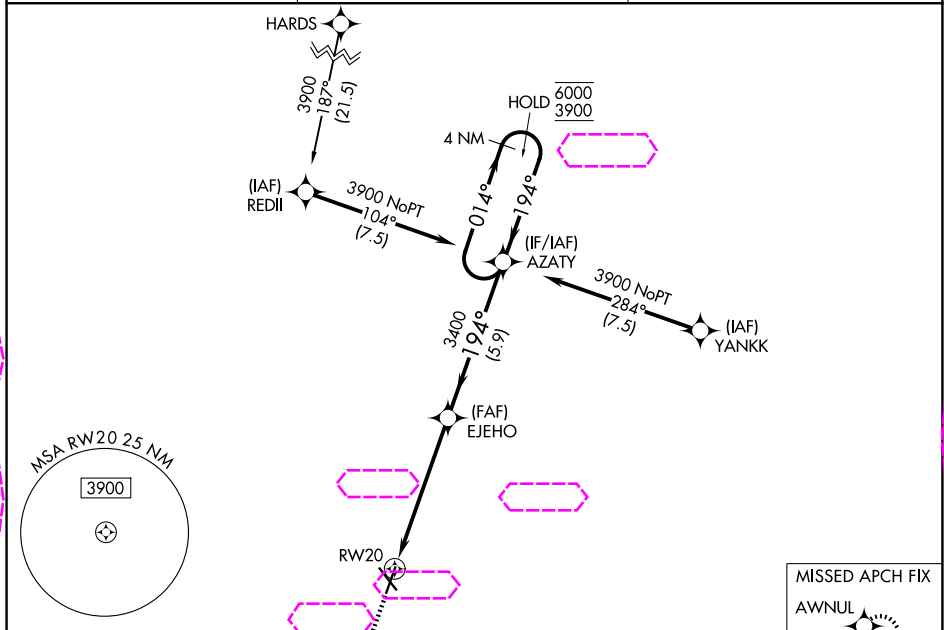
WAAS CH 56220 W20A	APP CRS 194°	Rwy Ldg 5504 TDZE 1545 Apt Elev 1573
--	------------------------	---

RNAV (GPS) RWY 20

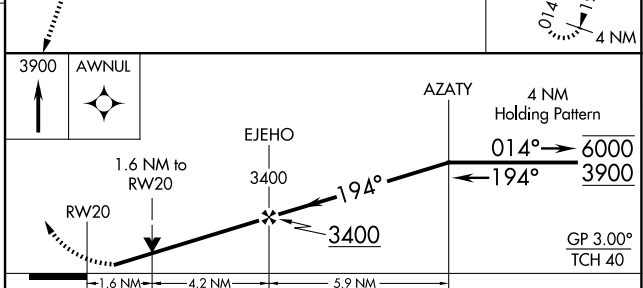
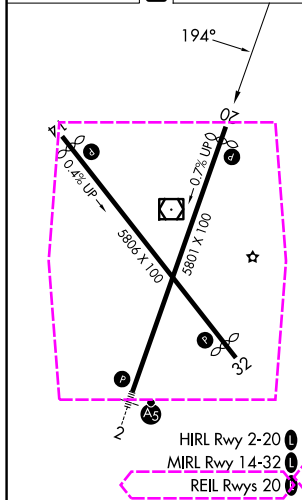
NORFOLK RGNL/KARL STEFAN MEML FLD (OFK)

RNP APCH - GPS.	MISSED APPROACH: Climb to 3900 direct AWNUL and hold.
<p>▼ Rwy 20 helicopter visibility reduction below ¾ SM NA. For uncompensated Baro-VNAV systems, LNAV/VNAV NA below -23°C or above 54°C.</p>	

ASOS 119.025	MINNEAPOLIS CENTER 125.025 235.625	UNICOM 122.7 (CTAF) 0
------------------------	--	---------------------------------



ELEV 1573	D	TDZE 1545
------------------	----------	------------------



CATEGORY	A	B	C	D
LPV DA	1795-1 250 (300-1)			
LNAV/VNAV DA	1799-1 254 (300-1)			
LNAV MDA	2080-1 535 (600-1)	2080-1½ 535 (600-1½)		
CIRCLING	2080-1 507 (600-1)	2100-1 527 (600-1)	2260-2 687 (700-2)	2360-2½ 787 (800-2½)

NORFOLK, NEBRASKA
Amdt 2A 25JAN24

NORFOLK RGNL/KARL STEFAN MEML FLD (OFK)
41°59'N-97°26'W
RNAV (GPS) RWY 20

NC-2, 07 AUG 2025 to 04 SEP 2025

NC-2, 07 AUG 2025 to 04 SEP 2025