

ILS or LOC RWY 14
ROGUE VALLEY INTL/MEDFORD (MFR)

MISSED APPROACH: Climb to 6600 on I-MFR SE course to JLOK/I-MFR 1.6 DME and climbing right turn on heading 350° and on OED VORTAC R-160 to OED VORTAC and hold, continue climb-in-hold to 6600. #Missed approach requires minimum climb of 331 feet per NM to 4100.

The map displays the Rogue Valley area in Oregon, featuring several airports and navigation aids. Key locations include:

- ROGUE VALLEY 113.6 OED** (Chan 83)
- LOCALIZER 110.3** (I-MFR Chan 40)
- VORTAC 2243** (I-MFR 5.8 RADAR)
- VORTAC 2243** (I-MFR 9.6 RADAR)
- VORTAC 2243** (I-MFR 11.8 RADAR)
- VORTAC 2243** (I-MFR 15.4 RADAR)
- VORTAC 2243** (I-MFR 18.3)
- VORTAC 2243** (I-MFR 2.2)
- VORTAC 2243** (I-MFR 3.5)
- VORTAC 2243** (I-MFR 4.0)
- VORTAC 2243** (I-MFR 4.5)
- VORTAC 2243** (I-MFR 5.0)
- VORTAC 2243** (I-MFR 5.5)
- VORTAC 2243** (I-MFR 6.0)
- VORTAC 2243** (I-MFR 6.5)
- VORTAC 2243** (I-MFR 7.0)
- VORTAC 2243** (I-MFR 7.5)
- VORTAC 2243** (I-MFR 8.0)
- VORTAC 2243** (I-MFR 8.5)
- VORTAC 2243** (I-MFR 9.0)
- VORTAC 2243** (I-MFR 9.5)
- VORTAC 2243** (I-MFR 10.0)
- VORTAC 2243** (I-MFR 10.5)
- VORTAC 2243** (I-MFR 11.0)
- VORTAC 2243** (I-MFR 11.5)
- VORTAC 2243** (I-MFR 12.0)
- VORTAC 2243** (I-MFR 12.5)
- VORTAC 2243** (I-MFR 13.0)
- VORTAC 2243** (I-MFR 13.5)
- VORTAC 2243** (I-MFR 14.0)
- VORTAC 2243** (I-MFR 14.5)
- VORTAC 2243** (I-MFR 15.0)
- VORTAC 2243** (I-MFR 15.5)
- VORTAC 2243** (I-MFR 16.0)
- VORTAC 2243** (I-MFR 16.5)
- VORTAC 2243** (I-MFR 17.0)
- VORTAC 2243** (I-MFR 17.5)
- VORTAC 2243** (I-MFR 18.0)
- VORTAC 2243** (I-MFR 18.5)
- VORTAC 2243** (I-MFR 19.0)
- VORTAC 2243** (I-MFR 19.5)
- VORTAC 2243** (I-MFR 20.0)
- VORTAC 2243** (I-MFR 20.5)
- VORTAC 2243** (I-MFR 21.0)
- VORTAC 2243** (I-MFR 21.5)
- VORTAC 2243** (I-MFR 22.0)
- VORTAC 2243** (I-MFR 22.5)
- VORTAC 2243** (I-MFR 23.0)
- VORTAC 2243** (I-MFR 23.5)
- VORTAC 2243** (I-MFR 24.0)
- VORTAC 2243** (I-MFR 24.5)
- VORTAC 2243** (I-MFR 25.0)
- VORTAC 2243** (I-MFR 25.5)
- VORTAC 2243** (I-MFR 26.0)
- VORTAC 2243** (I-MFR 26.5)
- VORTAC 2243** (I-MFR 27.0)
- VORTAC 2243** (I-MFR 27.5)
- VORTAC 2243** (I-MFR 28.0)
- VORTAC 2243** (I-MFR 28.5)
- VORTAC 2243** (I-MFR 29.0)
- VORTAC 2243** (I-MFR 29.5)
- VORTAC 2243** (I-MFR 30.0)
- VORTAC 2243** (I-MFR 30.5)
- VORTAC 2243** (I-MFR 31.0)
- VORTAC 2243** (I-MFR 31.5)
- VORTAC 2243** (I-MFR 32.0)
- VORTAC 2243** (I-MFR 32.5)
- VORTAC 2243** (I-MFR 33.0)
- VORTAC 2243** (I-MFR 33.5)
- VORTAC 2243** (I-MFR 34.0)
- VORTAC 2243** (I-MFR 34.5)
- VORTAC 2243** (I-MFR 35.0)
- VORTAC 2243** (I-MFR 35.5)
- VORTAC 2243** (I-MFR 36.0)
- VORTAC 2243** (I-MFR 36.5)
- VORTAC 2243** (I-MFR 37.0)
- VORTAC 2243** (I-MFR 37.5)
- VORTAC 2243** (I-MFR 38.0)
- VORTAC 2243** (I-MFR 38.5)
- VORTAC 2243** (I-MFR 39.0)
- VORTAC 2243** (I-MFR 39.5)
- VORTAC 2243** (I-MFR 40.0)
- VORTAC 2243** (I-MFR 40.5)
- VORTAC 2243** (I-MFR 41.0)
- VORTAC 2243** (I-MFR 41.5)
- VORTAC 2243** (I-MFR 42.0)
- VORTAC 2243** (I-MFR 42.5)
- VORTAC 2243** (I-MFR 43.0)
- VORTAC 2243** (I-MFR 43.5)
- VORTAC 2243** (I-MFR 44.0)
- VORTAC 2243** (I-MFR 44.5)
- VORTAC 2243** (I-MFR 45.0)
- VORTAC 2243** (I-MFR 45.5)
- VORTAC 2243** (I-MFR 46.0)
- VORTAC 2243** (I-MFR 46.5)
- VORTAC 2243** (I-MFR 47.0)
- VORTAC 2243** (I-MFR 47.5)
- VORTAC 2243** (I-MFR 48.0)
- VORTAC 2243** (I-MFR 48.5)
- VORTAC 2243** (I-MFR 49.0)
- VORTAC 2243** (I-MFR 49.5)
- VORTAC 2243** (I-MFR 50.0)
- VORTAC 2243** (I-MFR 50.5)
- VORTAC 2243** (I-MFR 51.0)
- VORTAC 2243** (I-MFR 51.5)
- VORTAC 2243** (I-MFR 52.0)
- VORTAC 2243** (I-MFR 52.5)
- VORTAC 2243** (I-MFR 53.0)
- VORTAC 2243** (I-MFR 53.5)
- VORTAC 2243** (I-MFR 54.0)
- VORTAC 2243** (I-MFR 54.5)
- VORTAC 2243** (I-MFR 55.0)
- VORTAC 2243** (I-MFR 55.5)
- VORTAC 2243** (I-MFR 56.0)
- VORTAC 2243** (I-MFR 56.5)
- VORTAC 2243** (I-MFR 57.0)
- VORTAC 2243** (I-MFR 57.5)
- VORTAC 2243** (I-MFR 58.0)
- VORTAC 2243** (I-MFR 58.5)
- VORTAC 2243** (I-MFR 59.0)
- VORTAC 2243** (I-MFR 59.5)
- VORTAC 2243** (I-MFR 60.0)
- VORTAC 2243** (I-MFR 60.5)
- VORTAC 2243** (I-MFR 61.0)
- VORTAC 2243** (I-MFR 61.5)
- VORTAC 2243** (I-MFR 62.0)
- VORTAC 2243** (I-MFR 62.5)
- VORTAC 2243** (I-MFR 63.0)
- VORTAC 2243** (I-MFR 63.5)
- VORTAC 2243** (I-MFR 64.0)
- VORTAC 2243** (I-MFR 64.5)
- VORTAC 2243** (I-MFR 65.0)
- VORTAC 2243** (I-MFR 65.5)
- VORTAC 2243** (I-MFR 66.0)
- VORTAC 2243** (I-MFR 66.5)
- VORTAC 2243** (I-MFR 67.0)
- VORTAC 2243** (I-MFR 67.5)
- VORTAC 2243** (I-MFR 68.0)
- VORTAC 2243** (I-MFR 68.5)
- VORTAC 2243** (I-MFR 69.0)
- VORTAC 2243** (I-MFR 69.5)
- VORTAC 2243** (I-MFR 70.0)
- VORTAC 2243** (I-MFR 70.5)
- VORTAC 2243** (I-MFR 71.0)
- VORTAC 2243** (I-MFR 71.5)
- VORTAC 2243** (I-MFR 72.0)
- VORTAC**

VGS1 and ILS glidepath not coincident (VGS1 Angle 3.00/TCH 73).				6600 I-MFR SE crs	J1LOK I-MFR 1.6	hdg 350°	OED R-160	
SAMIE I-MFR 18.3 FISTA I-MFR 15.4 RADAR AMASE I-MFR 11.8 RADAR				OSSAJ I-MFR 9.6 RADAR	PUMIE I-MFR 5.8 RADAR	*LOC only.		
7000 143° 5700 4600 3900 *2660 GS 3.00° TCH 58				3900 *2660	*I-MFR 2.6 I-MFR 1.6			
3 NM				3.5 NM	2.2 NM	3.8 NM	3.2 NM	1 NM
CATEGORY	A		B		C		D	
S-ILS 14#			1503/18		200 (200-½)			
S-ILS 14			1929-1½		626 (600-1½)			
S-LOC 14#	1680/24	377 (400-½)	1680/35		377 (400-¾)			
S-LOC 14	2080/24 777 (800-½)	2080/40 777 (800-¾)	2080-1¾		777 (800-1¾)			
CIRCLING	2080-1 745 (800-1)	2080-1¼ 745 (800-1¼)	2080-2½ 745 (800-2½)		2340-3 1005 (1100-3)			

ROGUE VALLEY INTL/MEDFORD (MFR)
ILS or LOC RWY 14

MEDFORD, OREGON

AL-251 (FAA)

25219

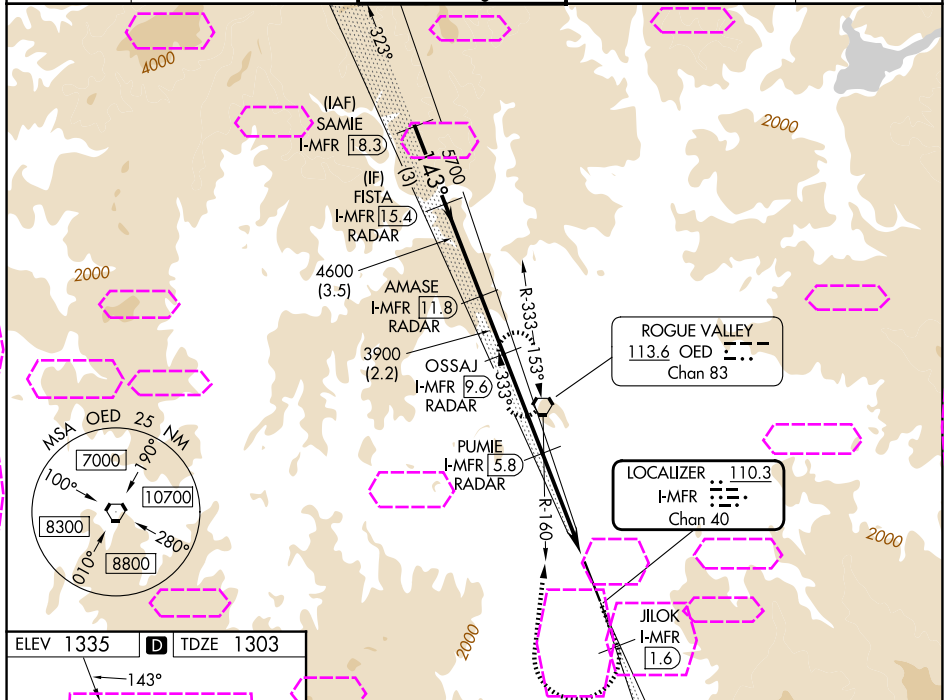
LOC/DME I-MFR	APP CRS	Rwy Ldg	8800
110.3	143°	TDZE	1303
Chan 40		Apt Elev	1335

ILS or LOC RWY 14

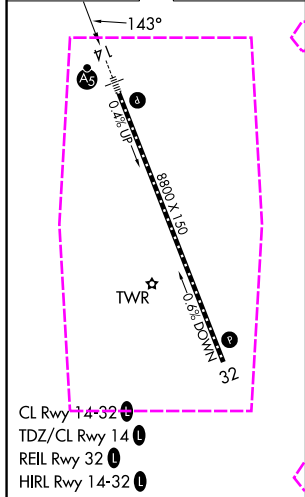
ROGUE VALLEY INTL/MEDFORD (MFR)

DME required. DME or RADAR required for procedure entry.	MALSR	MISSED APPROACH: Climb to 6600 on I-MFR SE course to JLOK/I-MFR 1.6 DME and climbing right turn on heading 350° and on OED VORTAC R-160 to OED VORTAC and hold, continue climb-in-hold to 6600. #Missed approach requires minimum climb of 331 feet per NM to 4100.
<p>▼ Circling NA for Cats C and D northeast of Rwy 14-32. When Medford altimeter setting not received, procedure NA. For inop ALS, increase S-ILS 14 visibility to 1½ SM, increase S-LOC 14# Cats C and D visibility to RVR 5500, increase S-LOC 14 Cats C and D visibility to 2½ SM.</p>		

ATIS	CASCADE APP CON*	MEDFORD TOWER*	GND CON	UNICOM
127.25	124.3 379.9	119.4 (CTAF) 0257.8	121.8	122.95



ELEV 1335	D	TDZE 1303
-----------	---	-----------



VGSI and ILS glidepath not coincident (VGSI Angle 3.00/TCH 73).			
SAMIE I-MFR 18.3	FISTA I-MFR 15.4	AMASE I-MFR 11.8	OSSAJ I-MFR 9.6
7000	5700	4600	3900
GS 3.00° TCH 58			*2660
3 NM	3.5 NM	2.2 NM	3.8 NM
CATEGORY	A	B	C
S-ILS 14#		1503/18	200 (200-½)
S-ILS 14		1929-1¾	626 (600-1¾)
S-LOC 14#	1680/24	377 (400-½)	1680/35
S-LOC 14	2080/24	2080/40	2080-1¾
	777 (800-¾)	777 (800-¾)	777 (800-1¾)
CIRCLING	2080-1	2080-1¼	2080-2½
	745 (800-1)	745 (800-1¼)	745 (800-2½)
			2340-3
			1005 (1100-3)

MEDFORD, OREGON
Amdt 3 28FEB19

42°22'N-122°52'W

ILS or LOC RWY 14