

WAAS CH 56637 W25A	APP CRS 248°	Rwy Ldg TDZE 966 Apt Elev 966
--	------------------------	---

RNAV (GPS) RWY 25

BLOYER FLD (Y72)

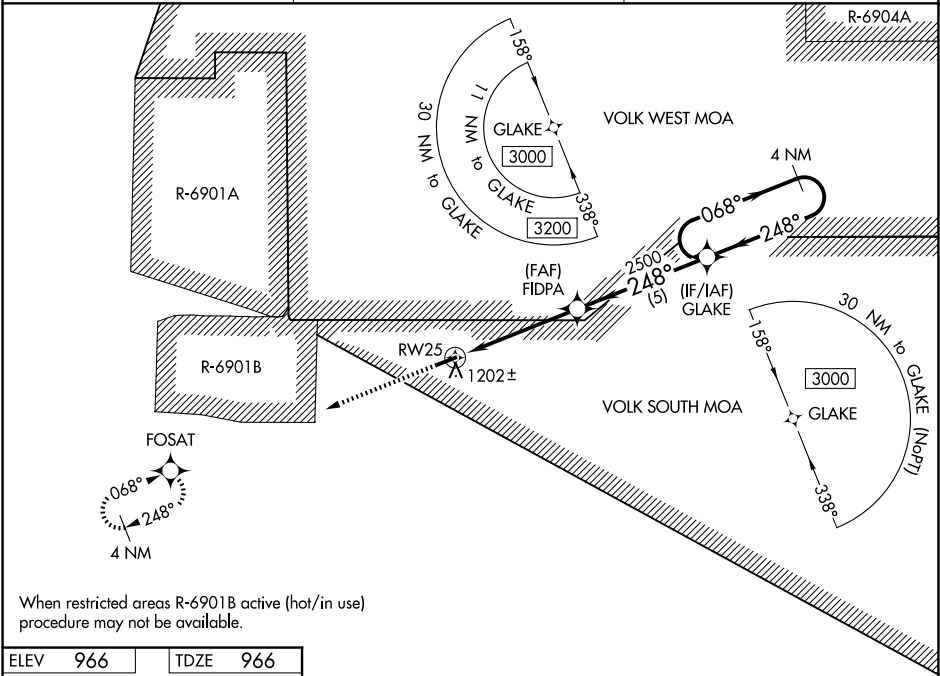
RNP APCH - GPS

NA

Obtain local altimeter setting on CTAF, when not received, use CMY altimeter setting and increase all MDAs 20 feet. Rwy 7 helicopter visibility reduction below 1 SM NA. Procedure NA at night.

MISSED APPROACH: Climb to 3000 direct FOSAT and hold.

VOLK APP CON ★ 135.25 244.875	VOLK CTAF 127.5	CTAF 122.9
---	---------------------------	----------------------



ELEV 966	TDZE 966
-----------------	-----------------

3000

FOSAT

248°

3900 X 75

248°

25

248°

25

3000

FIDPA

248°

2500

248°

25

248°

25

248°

25

248°

25

248°

25

248°

25

248°

25

248°

25

248°

25

248°

25

248°

25

248°

25

248°

25

248°

25

248°

25

248°

25

248°

25

248°

25

248°

25

248°

25

248°

25

248°

25

248°

25

248°

25

248°

25

248°

25

248°

25

248°

25

248°

25

248°

25

248°

25

248°

25

248°

25

248°

25

248°

25

248°

25

248°

25

248°

25

248°

25

248°

25

248°

25

248°

25

248°

25

248°

25

248°

25

248°

25

248°

25

248°

25

248°

25

248°

25

248°

25

248°

25

248°

25

248°

25

248°

25

248°

25

248°

25

248°

25

248°

25

248°

25

248°

25

248°

25

248°

25

248°

25

248°

25

248°

25

248°

25

248°

25

248°

25

248°

25

248°

25

248°

25

248°

25

248°

25

248°

25

248°

25

248°

25

248°

25

248°

25

248°

25

248°

25

248°

25

248°

25

248°

25

248°

25

248°

25

248°

25

248°

25

248°

25

248°

25

248°

25

248°

25

248°

25

248°

25

248°

25

248°

25

248°

25

248°

25

248°

25

248°

25

248°

25

248°

25

248°

25

248°

25

248°

25

248°

25

248°

25

248°

25

248°

25

248°

25

248°

25

248°

25

248°

25

248°

25

248°

25

248°

25

248°

25

248°

25

248°

25

248°

25

248°

25

248°

25

248°

25

248°

25

248°

25

248°

25

248°

25

248°

25

248°

25

248°

25

248°

25

248°

25

248°

25

248°

25

248°

25

248°

25

248°

25

248°

25

248°

25

248°

25

248°

25

248°

25

248°

25

248°

25

248°

25

248°

25

248°

25

248°

25

248°

25

248°

25

248°

25

248°

25

248°

25

248°

25

248°

25

248°

25

248°

25

248°

25

248°

25

248°

25

248°

25

248°

25

248°

25

248°

25

248°

25

248°

25

248°

25

248°

25

248°

25

248°

25

248°

25

248°

25

248°

25

248°

25

248°

25

248°

25

248°

25

248°

25

248°

25

248°

25

248°

25

248°

25

248°

25

248°

25

248°

25

248°

25

248°

25

248°

25

248°

25

248°

25

248°

25

248°

25

248°

25

248°

25

248°

25

248°

25

248°

25

248°

25

248°

25

248°

25

248°

25

248°

25

248°

25

248°

25

248°

25

248°

25

248°

25

248°

25

248°

25

248°

25

248°

25

248°

25

248°

25

248°

25

248°

25

248°

25

248°

25

248°

25

248°

25

248°

25

248°

25

248°

25

248°

25

248°

25

248°

25

248°

25

248°

25

248°

25

248°

25

248°

25

248°

25

248°

25

248°

25

248°

25

248°

25

248°

25

248°

25

248°

25

248°

25

248°

25

248°

25

248°

25

248°

25

248°

25

248°

25

248°

25

248°

25

248°

25

248°

25

248°

25

248°

25

248°

25

248°

25

248°

25

248°

25

248°

25

248°

25

248°

25

248°

25

248°

25

248°

25

248°

25

248°

25

248°

25

248°

25

248°

25

248°

25

248°

25

248°

25

248°

25

248°

25

248°

25

248°

25

248°

25

248°

25

248°

25

248°

25

248°

25

248°

25

248°

25

248°

25

248°

25

248°

25

248°

25

248°

25

248°

25

248°

25

248°

25

248°

25

248°

25

248°

25

248°

25

248°

25

248°

25

248°

25

248°

25

248°

25

248°

25

248°

25

248°

25

248°

25

248°

25

248°

25

248°

25

248°

25

248°

25

248°

25

248°

25

248°

25

248°

25

248°

25

248°

25

248°

25

248°

25

248°

25

248°

25

248°

25

248°

25

248°

25

248°

25

248°

25

248°

25

248°

25

248°

25

248°

25

248°

25

248°

25

248°

25

248°

25

248°

25

248°

25

248°

25

248°

25

248°

25

248°

25

248°

25

248°

25

248°

25

248°

25

248°

25

248°

25

248°

25

248°

25

248°

25

248°

25

248°

25

248°

25

248°

25

248°

25

248°

25

248°

25

248°

25

248°

25

248°

25

248°

25

248°

25

248°

25

248°

25

248°

25

248°

25

248°

25

248°

25

248°

25

248°

25

248°

25

248°

25

248°

25

248°

25

248°

25

248°

25

248°

25

248°

25

248°

25

248°

25

248°

25

248°

25

248°

25

248°

25

248°

25

248°

25

248°

25

248°

25

248°

25

248°

25

248°

25

248°

25

248°

25

<