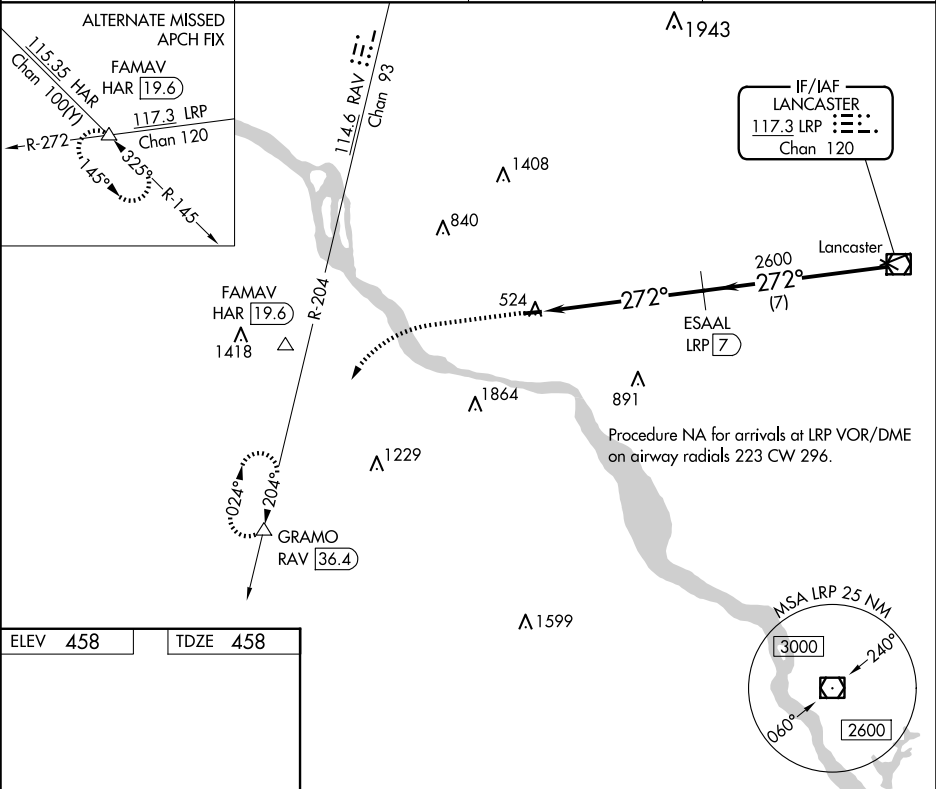


VOR/DME LRP	APP CRS	Rwy Idg	3250
117.3	272°	TDZE	458
Chan 120		Apt Elev	458

VOR RWY 28
DONEGAL SPRINGS AIRPARK (N71)

DME required.	MISSED APPROACH: Climb to 2600 then climbing left turn to 3000 on RAV R-204 to GRAMO/RAV 36.4 DME and hold.
Use Harrisburg Intl altimeter setting; when not received, use Fort Indiantown Gap altimeter setting and increase all MDAs 20 feet. Rwy 28 helicopter visibility reduction below 1 SM NA. Procedure NA at night.	

MDT ASOS 118.8	HARRISBURG APP CON 126.45 281.525	HARRISBURG CLNC DEL 127.05	UNICOM 122.8 (CTAF) 0
-------------------	--------------------------------------	-------------------------------	--------------------------



2600

↑

3000

RAV
R-204

GRAMO

△

ESAAAL

LRP 7

LRP

VOR/DME

272°

2600

272°

2600

272°

2600

272°

2600

272°

2600

272°

2600

272°

2600

272°

2600

272°

2600

272°

2600

272°

2600

272°

2600

272°

2600

272°

2600

272°

2600

272°

2600

272°

2600

272°

2600

272°

2600

272°

2600

272°

2600

272°

2600

272°

2600

272°

2600

272°

2600

272°

2600

272°

2600

272°

2600

272°

2600

272°

2600

272°

2600

272°

2600

272°

2600

272°

2600

272°

2600

272°

2600

272°

2600

272°

2600

272°

2600

272°

2600

272°

2600

272°

2600

272°

2600

272°

2600

272°

2600

272°

2600

272°

2600

272°

2600

272°

2600

272°

2600

272°

2600

272°

2600

272°

2600

272°

2600

272°

2600

272°

2600

272°

2600

272°

2600

272°

2600

272°

2600

272°

2600

272°

2600

272°

2600

272°

2600

272°

2600

272°

2600

272°

2600

272°

2600

272°

2600

272°

2600

272°

2600

272°

2600

272°

2600

272°

2600

272°

2600

272°

2600

272°

2600

272°

2600

272°

2600

272°

2600

272°

2600

272°

2600

272°

2600

272°

2600

272°

2600

272°

2600

272°

2600

272°

2600

272°

2600

272°

2600

272°

2600

272°

2600

272°

2600

272°

2600

272°

2600

272°

2600

272°

2600

272°

2600

272°

2600

272°

2600

272°

2600

272°

2600

272°

2600

272°

2600

272°

2600

272°

2600

272°

2600

272°

2600

272°

2600

272°

2600

272°

2600

272°

2600

272°

2600

272°

2600

272°

2600

272°

2600

272°

2600

272°

2600

272°

2600

272°

2600

272°

2600

272°

2600

272°

2600

272°

2600

272°

2600

272°

2600

272°

2600

272°

2600

272°

2600

272°

2600

272°

2600

272°

2600

272°

2600

272°

2600

272°

2600

272°

2600

272°

2600

272°

2600

272°

2600

272°

2600

272°

2600

272°

2600

272°

2600

272°

2600

272°

2600

272°

2600

272°

2600

272°

2600

272°

2600

272°

2600

272°

2600

272°

2600

272°

2600

272°

2600

272°

2600

272°

2600

272°

2600

272°

2600

272°

2600

272°

2600

272°

2600

272°

2600

272°

2600

272°

2600

272°

2600

272°

2600

272°

2600

272°

2600

272°

2600

272°

2600

272°

2600

272°

2600

272°

2600

272°

2600

272°

2600

272°

2600

272°

2600

272°

2600

272°

2600

272°

2600

272°

2600

272°

2600

272°

2600

272°

2600

272°

2600

272°

2600

272°

2600

272°

2600

272°

2600

272°

2600

272°

2600

272°

2600

272°

2600

272°

2600

272°

2600

272°

2600

272°

2600

272°

2600

272°

2600

272°

2600

272°

2600

272°

2600

272°

2600

272°

2600

272°

2600

272°

2600

272°

2600

272°

2600

272°

2600

272°

2600

272°

2600

272°

2600

272°

2600

272°

2600

272°

2600

272°

2600

272°

2600

272°

2600

272°

2600

272°

2600

272°

2600

272°

2600

272°

2600

272°

2600

272°

2600

272°

2600

272°

2600

272°

2600

272°

2600

272°

2600

272°

2600

272°

2600

272°

2600

272°

2600

272°

2600

272°

2600

272°

2600

272°

2600

272°

2600

272°

2600

272°

2600

272°

2600

</

NE-4, 07 AUG 2025 to 04 SEP 2025

NE-4, 07 AUG 2025 to 04 SEP 2025