

WAAS CH 97702 W07A	APP CRS 068°	Rwy Ldg 5004 TDZE 932 Apt Elev 949
--	------------------------	---

RNAV (GPS) RWY 7

GREENE COUNTY/LEWIS A JACKSON RGNL (GDK)

RNP APCH - GPS.

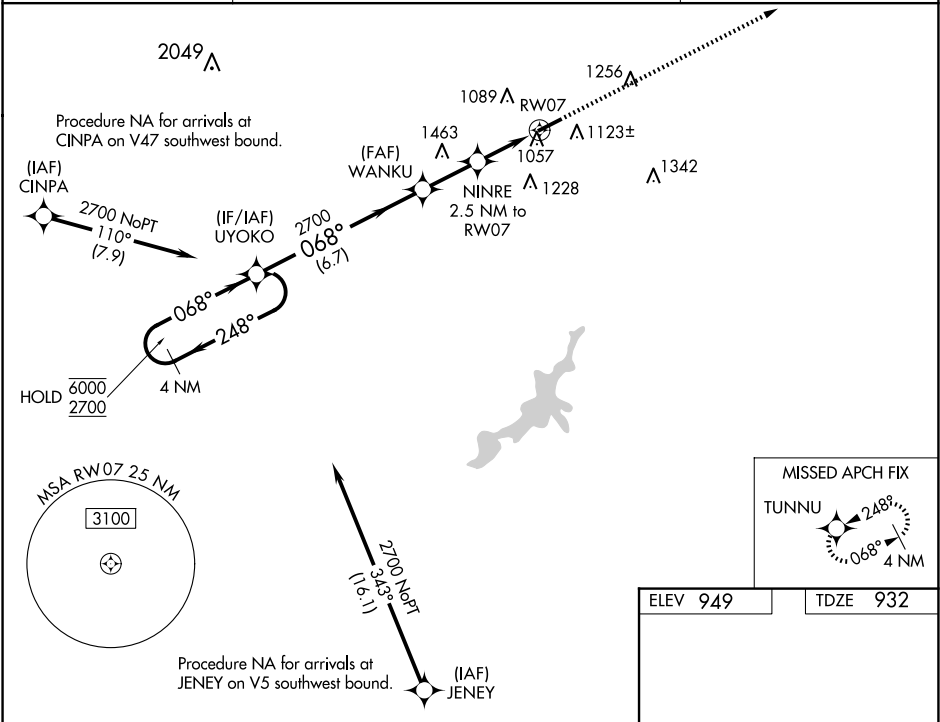
▼

⚠

When local altimeter setting not received, use Dayton/Wright Brothers altimeter setting: increase LPV DA to 1235 feet; increase LNAV/VNAV DA to 1268 feet; increase all MDA 40 feet and LNAV visibility Cat C ½ SM. Rwy 7 helicopter visibility reduction below ¾ SM NA. VDP and Baro-VNAV NA when using Dayton/Wright Brothers altimeter setting. For uncompensated Baro-VNAV systems, LNAV/VNAV NA below -16°C or above 54°C.

MISSED APPROACH:
Climb to 2700 direct TUNNU and hold.

AWOS-3 118.525	COLUMBUS APP CON 118.85 269.275	UNICOM 122.725 (CTAF) 0
--------------------------	---	-----------------------------------



4 NM Holding Pattern

6000

2700

GP 3.50°

TCH 40

UYOKO

WANKU

2700

1860

6.7 NM

2.2 NM

1.5

1 NM

VGSI and RNAV glidepath not coincident (VGSI Angle 3.50/TCH 30).

2700

TUNNU

NINRE

2.5 NM to RW07

1 NM to RW07

2700

068°

068°

068°

2700

068°

068°

068°

2700

068°

068°

068°

2700

068°

068°

068°

2700

068°

068°

068°

2700

068°

068°

068°

2700

068°

068°

068°

2700

068°

068°

068°

2700

068°

068°

068°

2700

068°

068°

068°

2700

068°

068°

068°

2700

068°

068°

068°

2700

068°

068°

068°

2700

068°

068°

068°

2700

068°

068°

068°

2700

068°

068°

068°

2700

068°

068°

068°

2700

068°

068°

068°

2700

068°

068°

068°

2700

068°

068°

068°

2700

068°

068°

068°

2700

068°

068°

068°

2700

068°

068°

068°

2700

068°

068°

068°

2700

068°

068°

068°

2700

068°

068°

068°

2700

068°

068°

068°

2700

068°

068°

068°

2700

068°

068°

068°

2700

068°

068°

068°

2700

068°

068°

068°

2700

068°

068°

068°

2700

068°

068°

068°

2700

068°

068°

068°

2700

068°

068°

068°

2700

068°

068°

068°

2700

068°

068°

068°

2700

068°

068°

068°

2700

068°

068°

068°

2700

068°

068°

068°

2700

068°

068°

068°

2700

068°

068°

068°

2700

068°

068°

068°

2700

068°

068°

068°

2700

068°

068°

068°

2700

068°

068°

068°

2700

068°

068°

068°

2700

068°

068°

068°

2700

068°

068°

068°

2700

068°

068°

068°

2700

068°

068°

068°

2700

068°

068°

068°

2700

068°

068°

068°

2700

068°

068°

068°

2700

068°

068°

068°

2700

068°

068°

068°

2700

068°

068°

068°

2700

068°

068°

068°

2700

068°

068°

068°

2700

068°

068°

068°

2700

068°

068°

068°

2700

068°

068°

068°

2700

068°

068°

068°

2700

068°

068°

068°

2700

068°

068°

068°

2700

068°

068°

068°

2700

068°

068°

068°

2700

068°

068°

068°

2700

068°

068°

068°

2700

068°

068°

068°

2700

068°

068°

068°

2700

068°

068°

068°

2700

068°

068°

068°

2700

068°

068°

068°

2700

068°

068°

068°

2700

068°

068°

068°

2700

068°

068°

068°

2700

068°

068°

068°

2700

068°

068°

068°

2700

068°

068°

068°

2700

068°

068°

068°

2700

068°

068°

068°

2700

068°

068°

068°

2700

068°

068°

068°

2700

068°

068°

068°

2700

068°

068°

068°

2700

068°

068°

068°

2700

068°

068°

068°

2700

068°

068°

068°

2700

068°

068°

068°

2700

068°

068°

068°

2700

068°

068°

068°

2700

068°

068°

068°

2700

068°

068°

068°

2700

068°

068°

068°

2700

068°

068°

068°

2700

068°

068°

068°

2700

068°

068°

068°

2700

068°

068°

068°

2700

068°

068°

068°

2700

068°

068°

068°

2700

068°

068°

068°

2700

068°

068°

068°

2700

068°

068°

068°

2700

068°

068°

068°

2700

068°

068°

068°

2700

068°

068°

068°

2700

068°

068°

068°

2700

068°

068°

068°

2700

068°

068°

068°

2700

068°

068°

068°

2700

068°

068°

068°

2700

068°

068°

068°

2700

068°

068°

068°

2700

068°

068°

068°

2700

068°

068°

068°

</