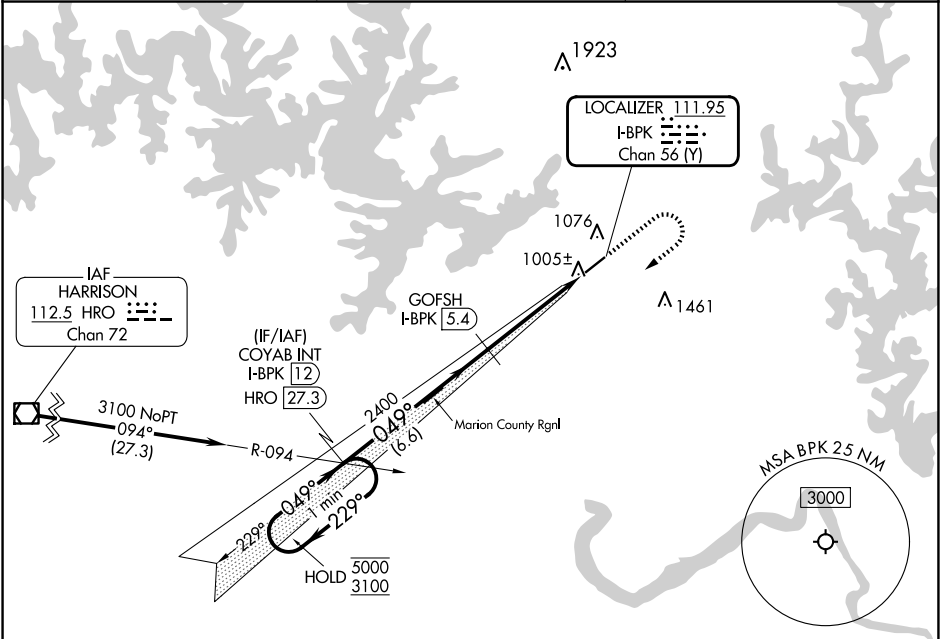


LOC/DME I-BPK 111.95 Chan 56 (Y)	APP CRS 049°	Rwy Idg TDZE 928 Apt Elev 928	ILS or LOC RWY 5 BAXTER COUNTY (BPK)
------------------------------------------------------	------------------------	---------------------------------------------------	-----------------------------------------

DME required for LOC only.	MISSED APPROACH: Climb to 2000, then climbing right turn to 3100 on heading 230° and HRO R-094 to COYAB INT/I-BPK 12 DME and hold.
⚠ Circling NA for Cat C, southeast of Rwy 5-23. Procedure NA at night. ⚠ Rwy 5 helicopter visibility reduction below 1 SM NA.	

ASOS 133.975	MEMPHIS CENTER 126.85 281.55	UNICOM 123.0 (CTAF) 0
------------------------	----------------------------------------	----------------------------------------



ELEV 928		TDZE 928	
VGSI and ILS glidepath not coincident (VGSI Angle 3.00/TCH 38).		COYAB INT	
One Minute Holding Pattern		HRO R-094	
COYAB INT I-BPK 12 HRO 27.3		COYAB INT	
5000 ← 229° 3100 → 049°		2000 3100 hdg 230°	
GS 3.00° TCH 44		GOFSH I-BPK 5.4	
2400		2400	
6.6 NM		4.5 NM	
I-BPK 0.9		I-BPK 0.9	
049°		049°	
049°		049°	
049°		049°	
049°		049°	
049°		049°	
049°		049°	
049°		049°	
049°		049°	
049°		049°	
049°		049°	
049°		049°	
049°		049°	
049°		049°	
049°		049°	
049°		049°	
049°		049°	
049°		049°	
049°		049°	
049°		049°	
049°		049°	
049°		049°	
049°		049°	
049°		049°	
049°		049°	
049°		049°	
049°		049°	
049°		049°	
049°		049°	
049°		049°	
049°		049°	
049°		049°	
049°		049°	
049°		049°	
049°		049°	
049°		049°	
049°		049°	
049°		049°	
049°		049°	
049°		049°	
049°		049°	
049°		049°	
049°		049°	
049°		049°	
049°		049°	
049°		049°	
049°		049°	
049°		049°	
049°		049°	
049°		049°	
049°		049°	
049°		049°	
049°		049°	
049°		049°	
049°		049°	
049°		049°	
049°		049°	
049°		049°	
049°		049°	
049°		049°	
049°		049°	
049°		049°	
049°		049°	
049°		049°	
049°		049°	
049°		049°	
049°		049°	
049°		049°	
049°		049°	
049°		049°	
049°		049°	
049°		049°	
049°		049°	
049°		049°	
049°		049°	
049°		049°	
049°		049°	
049°		049°	
049°		049°	
049°		049°	
049°		049°	
049°		049°	
049°		049°	
049°		049°	
049°		049°	
049°		049°	
049°		049°	
049°		049°	
049°		049°	
049°		049°	
049°		049°	
049°		049°	
049°		049°	
049°		049°	
049°		049°	
049°		049°	
049°		049°	
049°		049°	
049°		049°	
049°		049°	
049°		049°	
049°		049°	
049°		049°	
049°		049°	
049°		049°	
049°		049°	
049°		049°	
049°		049°	
049°		049°	
049°		049°	
049°		049°	
049°		049°	
049°		049°	
049°		049°	
049°		049°	
049°		049°	
049°		049°	
049°		049°	
049°		049°	
049°		049°	
049°		049°	
049°		049°	
049°		049°	
049°		049°	
049°		049°	
049°		049°	
049°		049°	
049°		049°	
049°		049°	
049°		049°	
049°		049°	
049°		049°	
049°		049°	
049°		049°	
049°		049°	
049°		049°	
049°		049°	
049°		049°	
049°		049°	
049°		049°	
049°		049°	
049°		049°	
049°		049°	
049°		049°	
049°		049°	
049°		049°	
049°		049°	
049°		049°	
049°		049°	
049°		049°	
049°		049°	
049°		049°	
049°		049°	
049°		049°	
049°		049°	
049°		049°	
049°		049°	
049°		049°	
049°		049°	
049°		049°	
049°		049°	
049°		049°	
049°		049°	
049°		049°	
049°		049°	
049°		049°	
049°		049°	
049°		049°	
049°		049°	
049°		049°	
049°		049°	
049°		049°	
049°		049°	
049°		049°	
049°		049°	
049°		049°	
049°		049°	
049°		049°	
049°		049°	
049°		049°	
049°		049°	
049°		049°	
049°		049°	
049°		049°	
049°		049°	
049°		049°	
049°		049°	
049°		049°	
049°		049°	
049°		049°	
049°		049°	
049°		049°	
049°		049°	
049°		049°	
049°		049°	
049°		049°	
049°			