

LOC/DME I-LHM 108.75 Chan 24 (Y)	APP CRS 151°	Rwy Idg 6001 TDZE 121 Apt Elev 121
--	------------------------	---

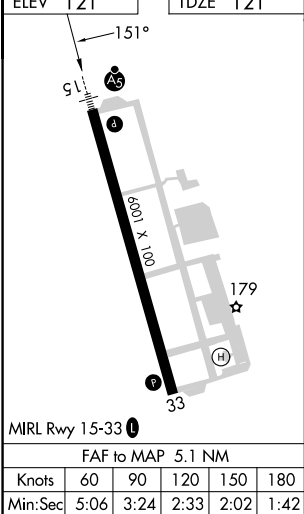
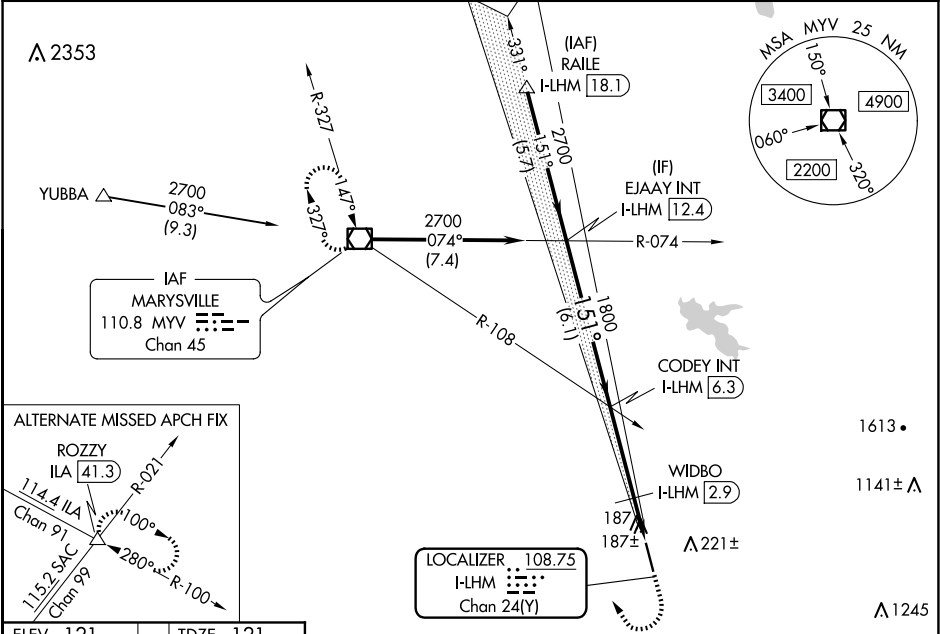
ILS or LOC RWY 15
LINCOLN RGNL/KARL HARDER FLD (LHM)

⚠ When local altimeter setting not received, use Beale AFB altimeter setting and increase DA to 361 feet and all MDAs 40 feet; increase S-LOC 15 Cat C/D and Circling Cat D visibility ¼ SM. VDP NA with Beale AFB altimeter setting. WIDBO fix minimums: for inop ALS, increase S-LOC 15 Cat D visibility to 1 mile.

MAISLR
AS

MISSED APPROACH: Climb to 1200 then climbing right turn to 3000 direct MYV VOR/DME and hold.

AWOS-3 124.25	NORCAL APP CON 125.4 259.1	UNICOM 123.0 (CTAF) 1
-------------------------	--------------------------------------	--



EJAAY INT I-LHM 12.4				#640 when using Beale AFB altimeter setting:				1200	3000	MYV
CODEY INT I-LHM 6.3				WIDBO I-LHM 2.9				↑	↷	⊠
2700				1800				* I-LHM 2.1		
1800				1800				* I-LHM 1.2		
GS 3.00° TCH 46				6.1 NM				0.8 NM		
CATEGORY				B				C		
S-ILS 15				321-1/2				200 (200-1/2)		
S-LOC 15				600-1/2				600-3/4		
CIRCLING				600-1				600-1 1/2		
				399 (400-1)				479 (500-1)		
				580-1				479 (500-1 1/2)		
				459 (500-1)				479 (500-3/4)		
				600-1 1/2				479 (500-1 1/2)		
				321-1/2				479 (500-3/4)		
				200 (200-1/2)				479 (500-1)		
				600-1/2				600-1		
				600-1				600-1 1/2		
				600-3/4				600-1 1/2		
				600-1 1/2				600-3/4		
				600-1				600-1 1/2		
				600-3/4				600-1 1/2		
				600-1 1/2				600-3/4		
				600-1				600-1 1/2		
				600-3/4				600-1 1/2		
				600-1 1/2				600-3/4		
				600-1				600-1 1/2		
				600-3/4				600-1 1/2		
				600-1 1/2				600-3/4		
				600-1				600-1 1/2		
				600-3/4				600-1 1/2		
				600-1 1/2				600-3/4		
				600-1				600-1 1/2		
				600-3/4				600-1 1/2		
				600-1 1/2				600-3/4		
				600-1				600-1 1/2		
				600-3/4				600-1 1/2		
				600-1 1/2				600-3/4		
				600-1				600-1 1/2		
				600-3/4				600-1 1/2		
				600-1 1/2				600-3/4		
				600-1				600-1 1/2		
				600-3/4				600-1 1/2		
				600-1 1/2				600-3/4		
				600-1				600-1 1/2		
				600-3/4				600-1 1/2		
				600-1 1/2				600-3/4		
				600-1				600-1 1/2		
				600-3/4				600-1 1/2		
				600-1 1/2				600-3/4		
				600-1				600-1 1/2		
				600-3/4				600-1 1/2		
				600-1 1/2				600-3/4		
				600-1				600-1 1/2		
				600-3/4				600-1 1/2		
				600-1 1/2				600-3/4		
				600-1				600-1 1/2		
				600-3/4				600-1 1/2		
				600-1 1/2				600-3/4		
				600-1				600-1 1/2		
				600-3/4				600-1 1/2		
				600-1 1/2				600-3/4		
				600-1				600-1 1/2		
				600-3/4				600-1 1/2		
				600-1 1/2				600-3/4		
				600-1				600-1 1/2		
				600-3/4				600-1 1/2		
				600-1 1/2				600-3/4		
				600-1				600-1 1/2		
				600-3/4				600-1 1/2		
				600-1 1/2				600-3/4		
				600-1				600-1 1/2		
				600-3/4				600-1 1/2		
				600-1 1/2				600-3/4		
				600-1				600-1 1/2		
				600-3/4				600-1 1/2		
				600-1 1/2				600-3/4		
				600-1				600-1 1/2		
				600-3/4				600-1 1/2		
				600-1 1/2				600-3/4		
				600-1				600-1 1/2		
				600-3/4				600-1 1/2		
				600-1 1/2				600-3/4		
				600-1				600-1 1/2		
				600-3/4				600-1 1/2		
				600-1 1/2				600-3/4		
				600-1				600-1 1/2		
				600-3/4				600-1 1/2		
				600-1 1/2				600-3/4		
				600-1				600-1 1/2		
				600-3/4				600-1 1/2		
				600-1 1/2				600-3/4		
				600-1				600-1 1/2		
				600-3/4				600-1 1/2		
				600-1 1/2				600-3/4		
				600-1				600-1 1/2		
				600-3/4				600-1 1/2		
				600-1 1/2				600-3/4		
				600-1				600-1 1/2		
				600-3/4				600-1 1/2		
				600-1 1/2				600-3/4		
				600-1				600-1 1/2		
				600-3/4				600-1 1/2		
				600-1 1/2				600-3/4		
				600-1				600-1 1/2		
				600-3/4				600-1 1/2		
				600-1 1/2				600-3/4		
				600-1				600-1 1/2		
				600-3/4				600-1 1/2		
				600-1 1/2				600-3/4		
				600-1				600-1 1/2		
				600-3/4				600-1 1/2		
				600-1 1/2				600-3/4		
				600-1				600-1 1/2		
				600-3/4				600-1 1/2		
				600-1 1/2				600-3/4		
				600-1				600-1 1/2		
				600-3/4				600-1 1/2		
				600-1 1/2				600-3/4		
				600-1				600-1 1/2		
				600-3/4				600-1 1/2		
				600-1 1/2				600-3/4		
				600-1				600-1 1/2		
				600-3/4				600-1 1/2		
				600-1 1/2				600-3/4		
				600-1				600-1 1/2		
				600-3/4				600-1 1/2		
				600-1 1/2				600-3/4		
				600-1				600-1 1/2		
				600-3/4				600-1 1/2		
				600-1 1/2				600-3/4		
				600-1				600-1 1/2		
				600-3/4				600-1 1/2		
				600-1 1/2				600-3/4		
				600-1				600-1 1/2		
				600-3/4				600-1 1/2		
				600-1 1/2				600-3/4		
				600-1				600-1 1/2		
				600-3/4				600-1 1/2		
				600-1 1/2				600-3/4		
				600-1				600-1 1/2		
				600-3/4				600-1 1/2		
				600-1 1/2				600-3/4		
				600-1				600-1 1/2		
				600-3/4				600-1 1/2		
				600-1 1/2				600-3/4		
				600-1				600-1 1/2		
				600-3/4				600-1 1/2		
				600-1 1/2				600-3/4		
				600-1				600-1 1/2		
				600-3/4				600-1 1/2		
				600-1 1/2				600-3/4		
				600-1				600-1 1/2		
				600-3/4				600-1 1/2		
				600-1 1/2				600-3/4		
				600-1				600-1 1/2		
				600-3/4				600-1 1/2		
				600-1 1/2				600-3/4		
				600-1				600-1 1/2		
				600-3/4				600-1 1/2		
				600-1 1/2				600-3/4		
				600-1				600-1 1/2		
				600-3/4				600-1 1/2		
				600-1 1/2				600-3/4		
				600-1				600-1 1/2		
				600-3/4				600-1 1/2		
				600-1 1/2				600-3/4		
				600-1				600-1 1/2		
				600-3/4				600-1 1/2		
				600-1 1/2				600-3/4		
				600-1				600-1 1/2		
				600-3/4				600-1 1/2		
				600-1 1/2				600-3/4		
				600-1				600-1 1/2		
				600-3/4				600-1 1/2		
				600-1 1/2				600-3/4		
				600-1				600-1 1/2		
				600-3/4				600-1 1/2		
				600-1 1/2				600-3/4		
				600-1				600-1 1/2		
				600-3/4				600-1 1/2		
				600-1 1/2				600-3/4		
				600-1				600-1 1/2		
				600-3/4				600-1 1/2		
				600-1 1/2				600-3/4		
				600-1				600-1 1/2		
				600-3/4				600-1 1/2		
				600-1 1/2				600-3/4		
				600-1				600-1 1/2		
				600-3/4				600-1 1/2		
				600-1 1/2				600-3/4		
				600-1				600-1 1/2		
				600-3/4				600-1 1/2		
				600-1 1/2				600-3/4		
				600-1				600-1 1/2		
				600-3/4				600-1 1/2		
				600-1 1/2				600-3/4		
				600-1				600-1 1/2		
				600-3/4				600-1 1/2		
				600-1 1/2				600-3/4		
				600-1				600-1 1/2		
				600-3/4				600-1 1/2		
				600-1 1/2				600-3/4		
				600-1				600-1 1/2		
				600-3/4				600-1 1/2		
				600-1 1/2				600-3/4		
				600-1				600-1 1/2		
				600-3/4				600-1 1/2		
				600-1 1/2				600-3/4		
				600-1				600-1 1/2		
				600-3/4				600-1 1/2		
				600-1 1/2				600-3/4		
				600-1				600-1 1/2		
				600-3/4				600-1 1/2		
				600-1 1/2				600-3/4		
				600-1				600-1 1/2		
				600-3/4				600-1 1/2		
				600-1 1/2				600-3/4		
				600-1				600-1 1/2		
				600-3/4				600-1 1/2		
				600-1 1/2				600-3/4		
				600-1				600-1 1/2		
				600-3/4				600-1 1/2		
				600-1 1/2				600-3/4		
				600-1				600-1 1/2		
				600-3/4				600-1 1/2		
				600-1 1/2				600-3/4		
				600-1				600-1 1/2		
				600-3/4				600-1 1/2		
				600-1 1/2				600-3/4		
				600-1				600-1 1/2		
				600-3/4				600-1 1/2		
				600-1 1/2				600-3/4		
				600-1				600-1 1/2		
				600-3/4				600-1 1/2		
				600-1 1/2				600-3/4		
				600-1				600-1 1/2		
				600-3/4				600-1 1/2		
				600-1 1/2				600-3/4		
				600-1				600-1 1/2		
				600-3/4				600-1 1/2		
				600-1 1/2				600-3/4		
				600-1				600-1 1/2		
				600-3/4				600-1 1/2		
				600-1 1/2				600-3/4		
				600-1				600-1 1/2		
				600-3/4				600-1 1/2		
				600-1 1/2				600-3/4		
				600-1				600-1 1/2		
				600-3/4				600-1 1/2		
				600-1 1/2				600-3/4		
				600-1				600-1 1/2		
				600-3/4				600-1 1/2		
				600-1 1/2				600-3/4		
				600-1				600-1 1/2		
				600-3/4				600-1 1/2		
				600-1 1/2				600-3/4		
				600-1				600-1 1/2		
				600-3/4				600-1 1/2		
				600-1 1/2				600-3/4		
				600-1				600-1 1/2		
				600-3/4				600-1 1/2		
				600-1 1/2				600-3/4		
				600-1				600-1 1/2		
				600-3/4				600-1 1/2		
				600-1 1/2				600-3/4		
				600-1				600-1 1/2		
				600-3/4				600-1 1/2		
				600-1 1/2				600-3/4		
				600-1				600-1 1/2		
				600-3/4				600-1 1/2		
				600-1 1/2				600-3/4		
				600-1				600-1 1/2		
				600-3/4				600-1 1/2		
				600-1 1/2				600-3/4		
				600-1				600-1 1/2		
				600-3/4				600-1 1/2		
				600-1 1/2				600-3/4		
				600-1				600-1 1/2		
				600-3/4				600-1 1/2		
				600-1 1/2				600-3/4		
				600-1				600-1 1/2		
				600-3/4				600-1 1/2		
				600-1 1/2				600-3/4		
				600-1				600-1 1/2		
				600-3/4				600-1 1/2		
				600-1 1/2				600-3/4		
				600-1				600-1 1/2		
				600-3/4				600-1 1/2		
				600-1 1/2				600-3/4		
				600-1				600-1 1/2		
				600-3/4						