

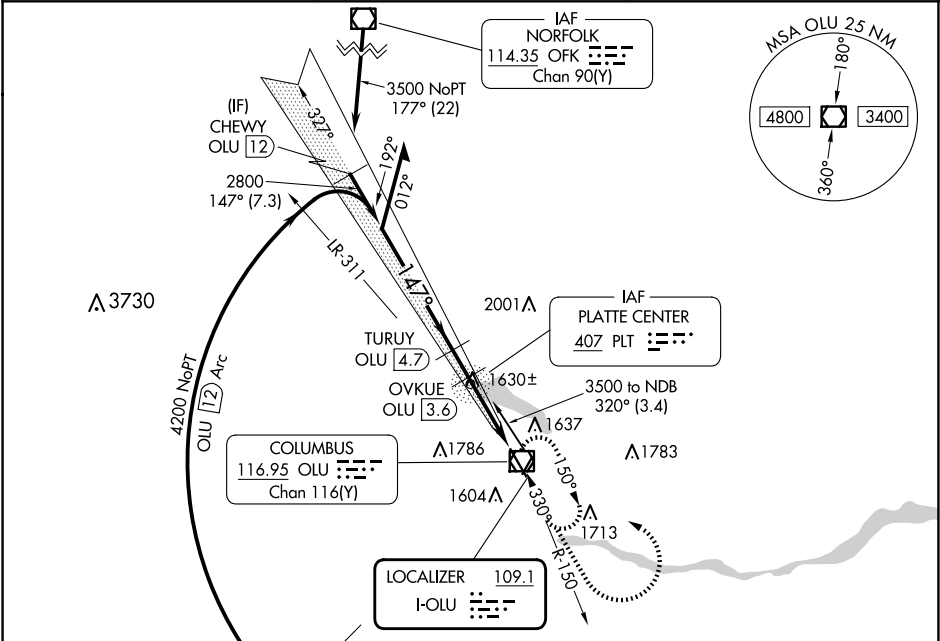
LOC I-OLU 109.1	APP CRS 147°	Rwy Idg TDZE Apt Elev	6260 1447 1447
---------------------------	------------------------	-----------------------------	---

LOC RWY 14

COLUMBUS MUNI (OLU)

ADF or DME required.	MALSR	MISSED APPROACH: Climb to 3500 then climbing left turn to 4000 direct OLU VOR/DME and hold.
<div><div>NA</div><div>Circling NA to Rwys 2 and 20. Rwy 14 helicopter visibility reduction below ¾ SM NA.</div></div>	<div><div>AS</div></div>	

AWOS-3PT 125.525	MINNEAPOLIS CENTER 128.75 346.3	UNICOM 123.05 (CTAF) 0
----------------------------	---	----------------------------------



ELEV 1447 D TDZE 1447		MIRL Rwy 14-32 REIL Rwy 32	
147°		1495	
3500		4000	
147°		1495	
3500		4000	
147°		1495	
3500		4000	
147°		1495	
3500		4000	
147°		1495	
3500		4000	
147°		1495	
3500		4000	
147°		1495	
3500		4000	
147°		1495	
3500		4000	
147°		1495	
3500		4000	
147°		1495	
3500		4000	
147°		1495	
3500		4000	
147°		1495	
3500		4000	
147°		1495	
3500		4000	
147°		1495	
3500		4000	
147°		1495	
3500		4000	
147°		1495	
3500		4000	
147°		1495	
3500		4000	
147°		1495	
3500		4000	
147°		1495	
3500		4000	
147°		1495	
3500		4000	
147°		1495	
3500		4000	
147°		1495	
3500		4000	
147°		1495	
3500		4000	
147°		1495	
3500		4000	
147°		1495	
3500		4000	
147°		1495	
3500		4000	
147°		1495	
3500		4000	
147°		1495	
3500		4000	
147°		1495	
3500		4000	
147°		1495	
3500		4000	
147°		1495	
3500		4000	
147°		1495	
3500		4000	
147°		1495	
3500		4000	
147°		1495	
3500		4000	
147°		1495	
3500		4000	
147°		1495	
3500		4000	
147°		1495	
3500		4000	
147°		1495	
3500		4000	
147°		1495	
3500		4000	
147°		1495	
3500		4000	
147°		1495	
3500		4000	
147°		1495	
3500		4000	
147°		1495	
3500		4000	
147°		1495	
3500		4000	
147°		1495	
3500		4000	
147°		1495	
3500		4000	
147°		1495	
3500		4000	
147°		1495	
3500		4000	
147°		1495	
3500		4000	
147°		1495	
3500		4000	
147°		1495	
3500		4000	
147°		1495	
3500		4000	
147°		1495	
3500		4000	
147°		1495	
3500		4000	
147°		1495	
3500		4000	
147°		1495	
3500		4000	
147°		1495	
3500		4000	
147°		1495	
3500		4000	
147°		1495	
3500		4000	
147°		1495	
3500		4000	
147°		1495	
3500		4000	
147°		1495	
3500		4000	
147°		1495	
3500		4000	
147°		1495	
3500		4000	
147°		1495	
3500		4000	
147°		1495	
3500		4000	
147°		1495	
3500		4000	
147°		1495	
3500		4000	
147°		1495	
3500		4000	
147°		1495	
3500		4000	
147°		1495	
3500		4000	
147°		1495	
3500		4000	
147°		1495	
3500		4000	
147°		1495	
3500		4000	
147°		1495	
3500		4000	
147°		1495	
3500		4000	
147°		1495	
3500		4000	
147°		1495	
3500		4000	
147°		1495	
3500		4000	
147°		1495	
3500		4000	
147°		1495	
3500		4000	
147°		1495	
3500		4000	
147°		1495	
3500		4000	
147°		1495	
3500		4000	
147°		1495	
3500		4000	
147°		1495	
3500		4000	
147°		1495	
3500		4000	
147°		1495	
3500		4000	
147°		1495	
3500		4000	
147°		1495	
3500		4000	
147°		1495	
3500		4000	
147°		1495	
3500		4000	
147°		1495	
3500		4000	
147°		1495	
3500		4000	
147°		1495	
3500		4000	
147°		1495	
3500		4000	
147°		1495	
3500		4000	