

Flight Procedures Cover Page	Task Action: T-NOTAM	Task Type: IAP	Estimated Chart Date: 12/29/2022	APWS Task ID: AD481B6F7495440F9E2E240EFD34519C	APWS Project ID: 5FF55BF02EEE457189CFD8F69EA04A52
Procedure: ILS OR LOC RWY 22, AMDT 21C		Enroute: NO	Specialist: Clark-jr, Richard		Agreement Number:
Airport ID: KLGA			Airport City: NEW YORK		State: NY
Facility ID: URD	Facility Type: ILS	Flight Inspection Remark Type:			
<p>Procedure Comments:</p> <p>WAIVER TO CHART SA CAT I/II WITH 359 ILS HAT</p> <p>CONTACT CASIMIR TABAKA: 405-954-7931</p>					



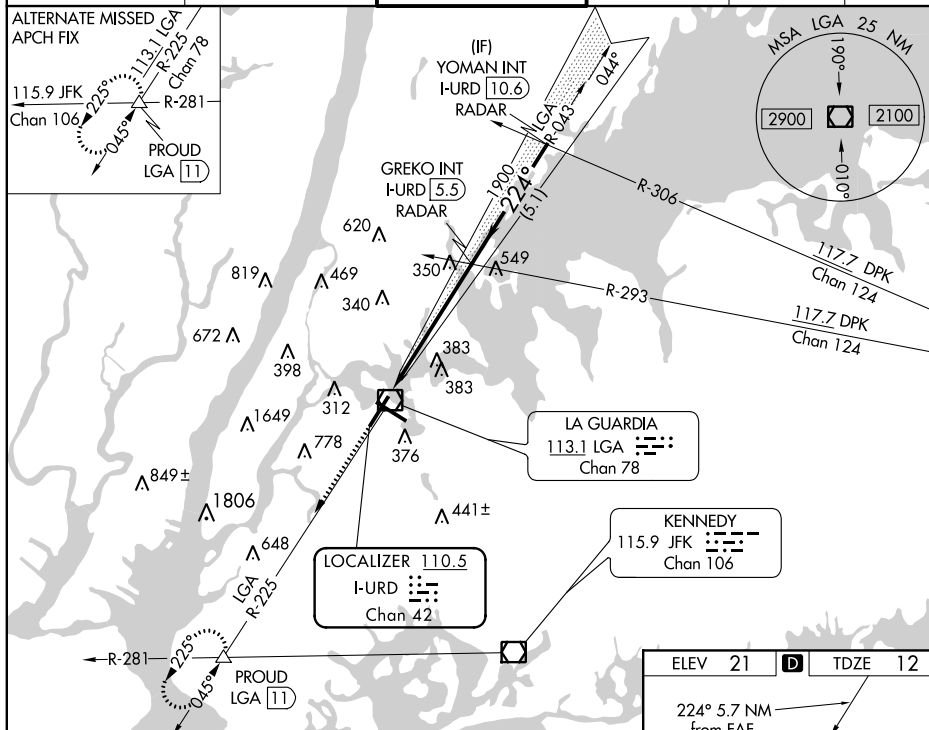
22195

ILS or LOC RWY 22
LAGUARDIA (LGA)

MISSED APPROACH: Climb to 3000 on LGA VOR/DME R-225 to PROUD INT/LGA 11 DME and hold, continue climb-in-hold to 3000.



D-ATIS ARR	125.95	NEW YORK APP CON	LAGUARDIA TOWER		GND CON	CLNC DEL	CPDLC
D-ATIS DEP	127.05	120.8 263.0	118.7 263.0		121.7 263.0	135.2	



3000
↑
IGA R-225
* LOC only

PROUD
△

VGSi and ILS glidepath not coincident
(VGSi Angle 3.00/TCH 67).

I-URD DME ANTENNA
I-URD 0.2
* I-URD 1.5

GREKO INT
I-URD 5.5

YOMAN INT
I-URD 10.6

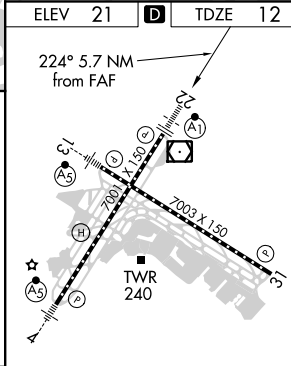
RADAR

1900

224°

3000

GS 3.00°
TCH 52



		1.6 NM		4.1 NM		5.1 NM																																																																																																																																																																																																																																																																																																																																																																																																																																																																																																																																																																																																																																																																																																																																																																																																																																																																																																																																																																																																																																																																																																																																																																																																																																																																																																																																																																																																																																																																																																																																																																																															
--	--	--------	--	--------	--	--------	--	--	--	--	--	--	--	--	--	--	--	--	--	--	--	--	--	--	--	--	--	--	--	--	--	--	--	--	--	--	--	--	--	--	--	--	--	--	--	--	--	--	--	--	--	--	--	--	--	--	--	--	--	--	--	--	--	--	--	--	--	--	--	--	--	--	--	--	--	--	--	--	--	--	--	--	--	--	--	--	--	--	--	--	--	--	--	--	--	--	--	--	--	--	--	--	--	--	--	--	--	--	--	--	--	--	--	--	--	--	--	--	--	--	--	--	--	--	--	--	--	--	--	--	--	--	--	--	--	--	--	--	--	--	--	--	--	--	--	--	--	--	--	--	--	--	--	--	--	--	--	--	--	--	--	--	--	--	--	--	--	--	--	--	--	--	--	--	--	--	--	--	--	--	--	--	--	--	--	--	--	--	--	--	--	--	--	--	--	--	--	--	--	--	--	--	--	--	--	--	--	--	--	--	--	--	--	--	--	--	--	--	--	--	--	--	--	--	--	--	--	--	--	--	--	--	--	--	--	--	--	--	--	--	--	--	--	--	--	--	--	--	--	--	--	--	--	--	--	--	--	--	--	--	--	--	--	--	--	--	--	--	--	--	--	--	--	--	--	--	--	--	--	--	--	--	--	--	--	--	--	--	--	--	--	--	--	--	--	--	--	--	--	--	--	--	--	--	--	--	--	--	--	--	--	--	--	--	--	--	--	--	--	--	--	--	--	--	--	--	--	--	--	--	--	--	--	--	--	--	--	--	--	--	--	--	--	--	--	--	--	--	--	--	--	--	--	--	--	--	--	--	--	--	--	--	--	--	--	--	--	--	--	--	--	--	--	--	--	--	--	--	--	--	--	--	--	--	--	--	--	--	--	--	--	--	--	--	--	--	--	--	--	--	--	--	--	--	--	--	--	--	--	--	--	--	--	--	--	--	--	--	--	--	--	--	--	--	--	--	--	--	--	--	--	--	--	--	--	--	--	--	--	--	--	--	--	--	--	--	--	--	--	--	--	--	--	--	--	--	--	--	--	--	--	--	--	--	--	--	--	--	--	--	--	--	--	--	--	--	--	--	--	--	--	--	--	--	--	--	--	--	--	--	--	--	--	--	--	--	--	--	--	--	--	--	--	--	--	--	--	--	--	--	--	--	--	--	--	--	--	--	--	--	--	--	--	--	--	--	--	--	--	--	--	--	--	--	--	--	--	--	--	--	--	--	--	--	--	--	--	--	--	--	--	--	--	--	--	--	--	--	--	--	--	--	--	--	--	--	--	--	--	--	--	--	--	--	--	--	--	--	--	--	--	--	--	--	--	--	--	--	--	--	--	--	--	--	--	--	--	--	--	--	--	--	--	--	--	--	--	--	--	--	--	--	--	--	--	--	--	--	--	--	--	--	--	--	--	--	--	--	--	--	--	--	--	--	--	--	--	--	--	--	--	--	--	--	--	--	--	--	--	--	--	--	--	--	--	--	--	--	--	--	--	--	--	--	--	--	--	--	--	--	--	--	--	--	--	--	--	--	--	--	--	--	--	--	--	--	--	--	--	--	--	--	--	--	--	--	--	--	--	--	--	--	--	--	--	--	--	--	--	--	--	--	--	--	--	--	--	--	--	--	--	--	--	--	--	--	--	--	--	--	--	--	--	--	--	--	--	--	--	--	--	--	--	--	--	--	--	--	--	--	--	--	--	--	--	--	--	--	--	--	--	--	--	--	--	--	--	--	--	--	--	--	--	--	--	--	--	--	--	--	--	--	--	--	--	--	--	--	--	--	--	--	--	--	--	--	--	--	--	--	--	--	--	--	--	--	--	--	--	--	--	--	--	--	--	--	--	--	--	--	--	--	--	--	--	--	--	--	--	--	--	--	--	--	--	--	--	--	--	--	--	--	--	--	--	--	--	--	--	--	--	--	--	--	--	--	--	--	--	--	--	--	--	--	--	--	--	--	--	--	--	--	--	--	--	--	--	--	--	--	--	--	--	--	--	--	--	--	--	--	--	--	--	--	--	--	--	--	--	--	--	--	--	--	--	--	--	--	--	--	--	--	--	--	--	--	--	--	--	--	--	--	--	--	--	--	--	--	--	--	--	--	--	--	--	--	--	--	--	--	--	--	--	--	--	--	--	--	--	--	--	--	--	--	--	--	--	--	--	--	--	--	--	--	--	--	--	--	--	--	--	--	--	--	--	--	--	--	--	--	--	--	--	--	--	--	--	--	--	--	--	--	--	--	--	--	--	--	--	--	--	--	--	--	--	--	--	--	--	--	--	--	--	--	--	--	--	--	--	--	--	--	--	--	--	--	--	--	--	--	--	--	--	--	--	--	--	--	--	--	--	--	--	--	--	--	--	--	--	--	--	--	--	--	--	--	--	--	--	--	--	--	--	--	--	--	--	--	--	--	--	--	--	--	--	--	--	--	--	--	--	--	--	--	--	--	--	--	--	--	--	--	--	--	--	--	--	--	--	--	--	--	--	--	--	--	--	--	--	--	--	--	--	--	--	--	--	--	--	--	--	--	--	--	--	--	--	--	--	--	--	--	--	--	--	--	--	--	--	--	--	--	--	--	--	--	--	--	--	--	--	--	--	--	--	--	--	--	--	--	--	--	--	--	--	--	--	--	--	--	--	--	--	--	--	--	--	--	--	--	--	--	--	--	--	--	--	--	--	--	--	--	--	--	--	--	--	--	--	--	--	--	--	--	--	--	--	--	--	--	--	--	--	--	--	--	--	--	--	--	--	--	--	--	--	--	--	--	--	--	--	--	--	--	--	--	--	--	--	--	--	--	--	--	--	--	--	--	--	--	--	--	--	--	--	--	--	--	--	--	--	--	--	--	--	--	--	--	--	--	--	--	--	--	--	--	--	--	--	--	--	--	--	--	--	--	--	--	--	--	--	--	--	--	--	--	--	--	--	--	--	--	--	--	--	--	--	--	--	--	--	--	--	--	--	--	--	--	--	--	--	--	--	--	--	--	--	--	--	--	--	--	--	--	--	--	--	--	--	--	--	--	--	--	--	--	--	--	--	--	--	--	--	--	--	--	--	--	--	--	--	--	--	--	--	--	--	--	--	--	--	--	--	--	--	--	--	--	--	--	--	--	--	--	--	--	--	--	--	--	--	--	--	--	--	--	--	--	--	--	--	--	--	--	--	--	--	--	--	--	--	--	--	--	--	--	--	--	--	--	--	--	--	--	--	--	--	--	--	--	--	--	--	--	--	--	--	--	--	--	--	--	--	--	--	--	--	--	--	--	--	--	--	--	--	--	--	--	--	--	--	--	--	--	--	--	--	--	--	--	--	--	--	--	--	--	--	--	--	--	--	--	--	--	--	--	--	--	--	--	--	--	--	--	--	--	--	--	--	--	--	--	--	--	--	--	--	--	--	--	--	--	--	--	--	--	--	--	--	--	--	--	--	--	--	--	--	--	--	--	--	--	--	--	--	--	--	--	--	--	--

LAGUARDIA (LGA)
ILS or LOC RWY 22

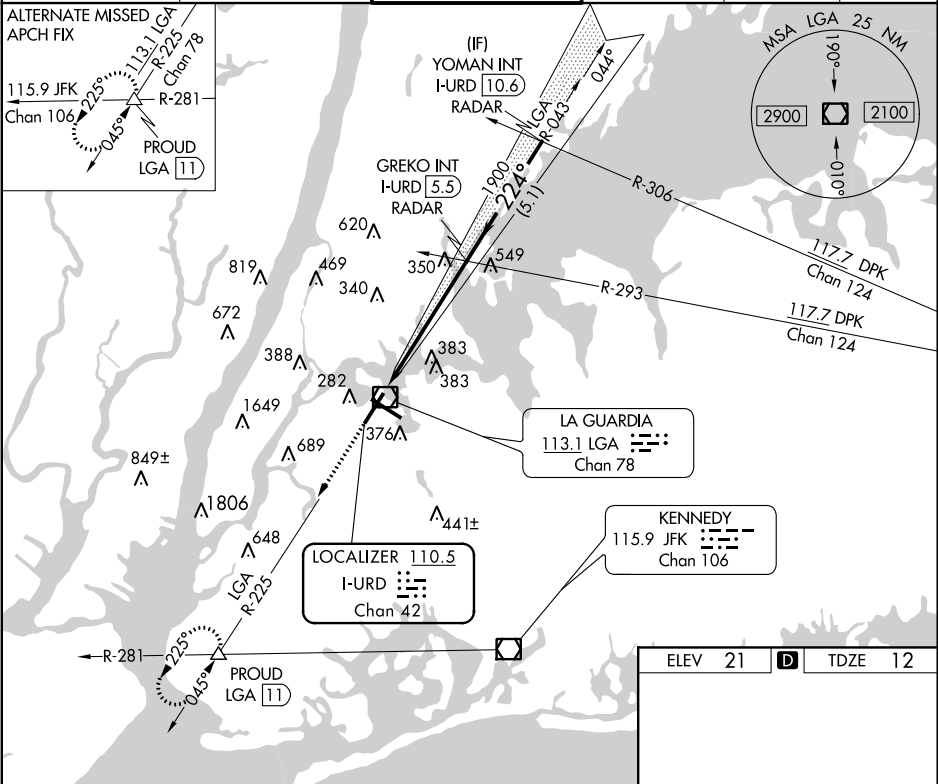
NE-2, 11 AUG 2022 to 08 SEP 2022

LOC/DME I-URD	APP CRS	Rwy Idg	7001
110.5	224°	TDZE	12
Chan 42		Apt Elev	21

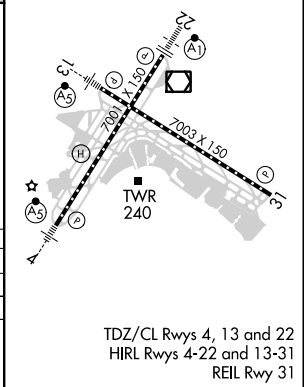
ILS RWY 22 (SA CAT I & II)
LAGUARDIA (LGA)

RADAR required for procedure entry.			ALSF-1	MISSED APPROACH: Climb to 3000 on LGA VOR/DME R-225 to PROUD INT/LGA11 DME and hold, continue climb-in-hold to 3000.
SA CAT I: Requires specific OPSPEC, MSPEC or LOA approval and use of HUD to DH. SA CAT II: Reduced lighting: Requires specific OPSPEC, MSPEC, or LOA approval and use of autoland or HUD to touchdown.			(A1)	

D-ATIS ARR	125.95	NEW YORK APP CON		LAGUARDIA TOWER		GND CON		CLNC DEL		CPDLC
D-ATIS DEP	127.05	120.8 263.0		118.7 263.0		121.7 263.0		135.2		



3000	PROUD	VGSI and ILS glidepath not coincident (VGSI Angle 3.00/TCH 67).		YOMAN INT
LGA R-225	△	GREKO INT		I-URD 10.6
		I-URD DME ANTENNA		RADAR
		1900		
		224°		3000
		GS 3.00°		TCH 52
		5.7 NM		5.1 NM
CATEGORY	A	B	C	D
S-ILS 22	SA CAT I	RA 162/14	150	DA 162
S-ILS 22	SA CAT II	RA 112/12	100	DA 112
SA CATEGORY I & II ILS - SPECIAL AIRCREW & AIRCRAFT CERTIFICATION REQUIRED				



1. FLIGHT PROCEDURE IDENTIFICATION:

ILS OR LOC RWY 22
ILS OR LOC RWY 22 (SA CAT I & SA CAT II)
LaGuardia (KLGA)
New York City, New York

2. WAIVER REQUIRED AND APPLICABLE STANDARD:

The 40:1 CAT I missed approach surface is penetrated within section 2.
FAAO 8260.3 para 10-5-5.b.(3).d

3. REASON FOR WAIVER (JUSTIFICATION FOR NONSTANDARD TREATMENT):

A waiver is required to permit publication of the ILS RWY 22 (SA CAT I & CAT II) because the 40:1 missed approach surface within section 2 of the ILS or LOC RWY 22 (CAT I) is penetrated. The penetration is caused by temporary crane that is being used to construct a new building in Manhattan. This crane will be in place starting 15 January 2023 and estimated to be required on site for 19 months. The loss of SA CAT I & SA CAT II procedures would be detrimental to operations at the airport, especially during the adverse weather; Runway 22 is the only runway at LGA that has SA CAT I & II minimums. The following OE case is causing this climb gradient, 2021-AEA-14369-OE with a maximum height of 973 feet MSL with an accuracy code of 1A.

4. EQUIVALENT LEVEL OF SAFETY PROVIDED:

- a). A NOTAM will be applicable to the ILS RWY 22 (CAT I) will be issued during the construction period to indicate that a minimum missed approach climb gradient of 240 feet per NM to 1100 feet MSL is required. All carriers have been coordinated with and have said that this climb gradient and termination altitude would not effect their operations.
- b). The climb gradient and termination altitude was calculated using TARGETS reference software and Order 8260.3, formulas 10-3-7 and 10-3-8.
- c). This (OE) OBS only penetrates the ILS CAT I missed approach section 2 surface, it falls outside section 2 of the SA CAT I & SA CAT II missed approach and is no factor.

5. ALTERNATIVE ACTIONS DEEMED NOT FEASIBLE:

If this waiver is not approved the minimums will need to be raised from DA 212 HAT 200 VIS 1800 to DA 371 HAT 359 VIS RVR 3000 and weather minimums will increase to 400- 5/8. Also it will result in elimination of the SA CAT I & SA CAT II procedures which will still have a major impact to LGA Airport.

6. COORDINATION WITH USER ORGANIZATIONS (SPECIFY):

N90, OSG, Delta, American, United, Southwest, Republic Airlines, Endeavor Airlines.

7. SUBMITTED BY:

DATE	OFFICE IDENTIFICATION	TITLE
08/29/2022	AJV-A430	Manager

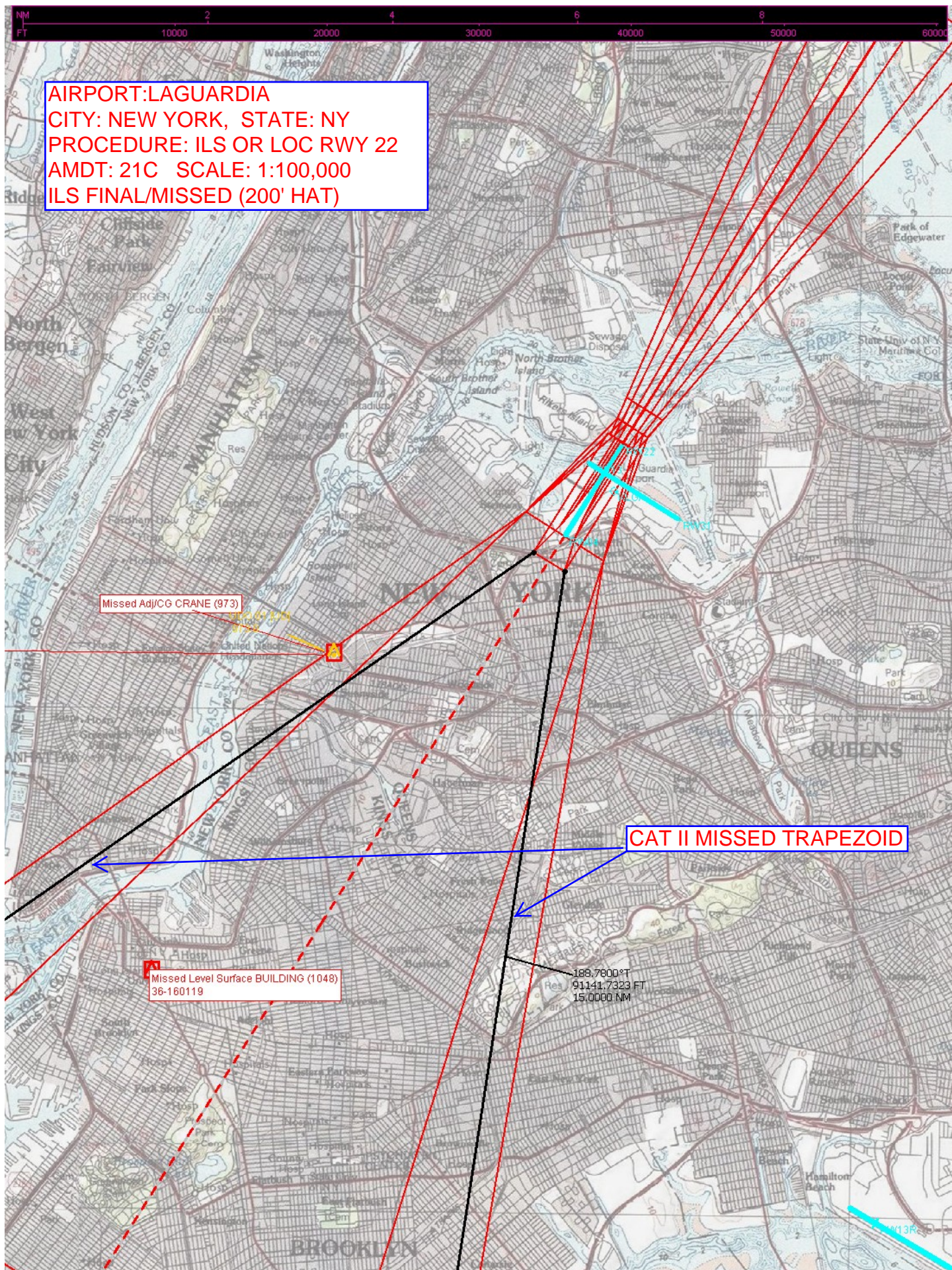
SIGNATURE
Digitally signed by
JOHNNIE BAKER
Aug 29, 2022

8. AFS ACTIONS:

☐ APPROVED ☐ DISAPPROVED ☐ NOT REQUIRED

COMMENTS:

DATE	ROUTING SYMBOL	SIGNATURE
------	----------------	-----------



AIRPORT:LAGUARDIA CITY: NEW
YORK, STATE: NY

PROCEDURE: ILS OR LOC RWY 22

AMDT: 21C SCALE: 1:100,000

ILS FINAL/MISSED (359 HAT)

Missed Adj/CG CRANE (973)

CAT II MISSED TRAPEZOID

Missed Level Surface BUILDING (1048)
36-160119

188.7600°T
91141.7323 FT
15.0000 NM

AIRPORT:LAGUARDIA CITY: NEW YORK, STATE: NY

PROCEDURE: ILS OR LOC RWY 22

AMDT: 21C SCALE: 1:100,000

ILS FINAL/MISSED (359 HAT)

CAT II MISSED TRAPEZOID

Missed Adj/CG CRANE (973)

Missed Level Surface BUILDING (1048) 36-160119

**188.7600°T
91141.7323 FT
15.0000 NM**

AIRPORT: LAGUARDIA CITY: NEW YORK, STATE: NY
PROCEDURE: ILS OR LOC RWY 22
AMDT: 21C **SCALE: 1:100,000**
ILS FINAL/MISSED (359 HAT)

CAT II MISSED TRAPEZOID

MISSED ADJ/CG CRANE (973)

MISSED LEVEL SURFACE BUILDING (1048) 36-160119

188.7600 FT
91141.7323 FT
15.0000 NM

13R

AIRPORT:LAGUARDIA CITY: NEW YORK, STATE: NY

PROCEDURE: ILS OR LOC RWY 22

AMDT: 21C SCALE: 1:100,000

ILS FINAL/MISSED (359 HAT)

CAT II MISSED TRAPEZOID

Missed Adj/CG CRANE (973)

**Missed Level Surface BUILDING (1048)
36-160119**

**188.7600°T
91141.7323 FT
15.0000 NM**

AIRPORT:LAGUARDIA CITY: NEW YORK, STATE: NY

PROCEDURE: ILS OR LOC RWY 22

AMDT: 21C SCALE: 1:100,000

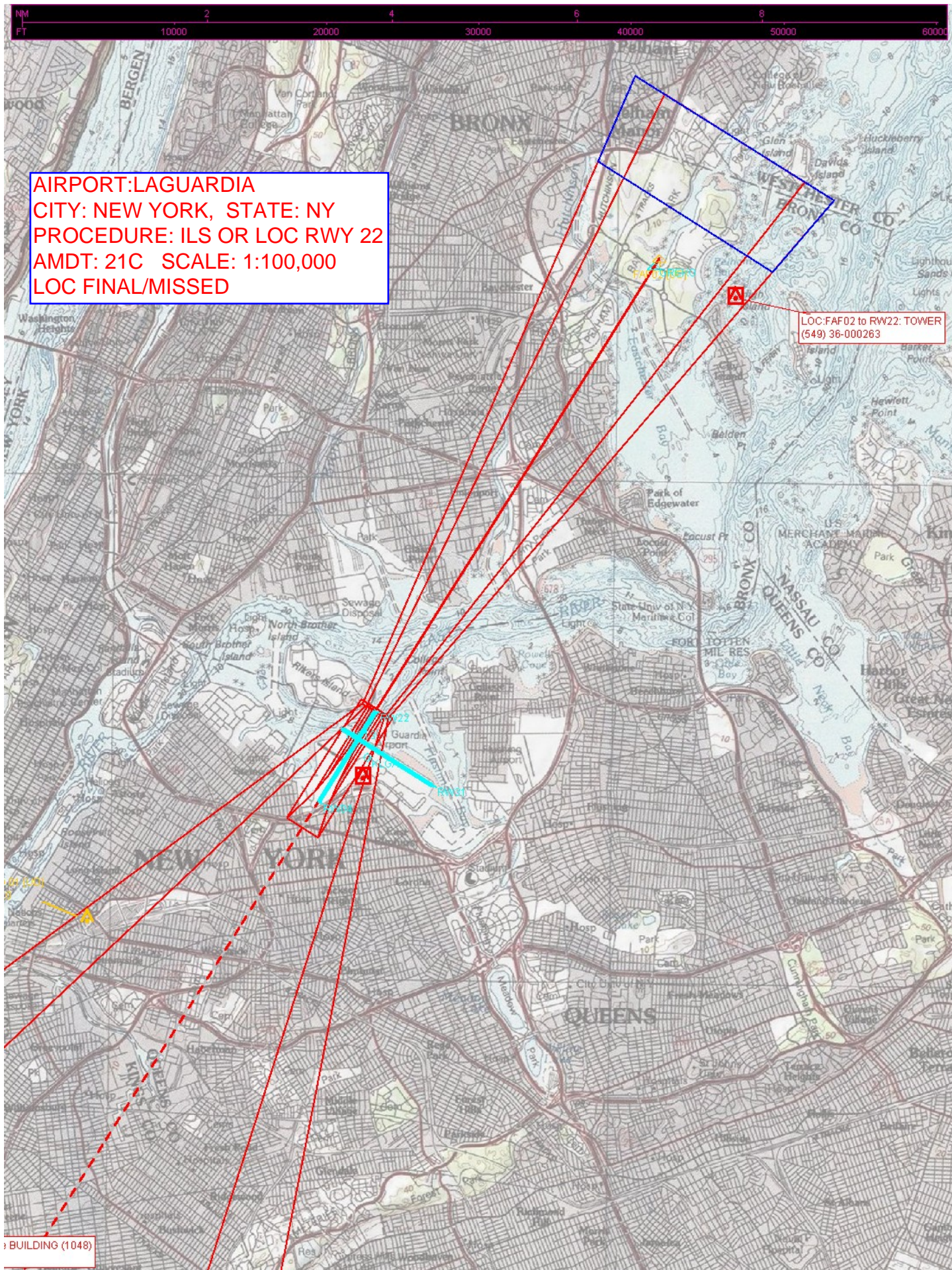
ILS FINAL/MISSED (359 HAT)

MISSED ADJ/CG CRANE (973)

CAT II MISSED TRAPEZOID

MISSED LEVEL SURFACE BUILDING (1048) 36-160119

**188.7600°T
91141.7323 FT
15.0000 NM**



Issued Adj/CG AAO (973)
DO 01

Circling CAT A/B BUILDING (376)
36-029754